

Łąki Nowohuckie - cz. dz. nr 20/32 oraz cz. dz. nr 20/9 – pow. ok. 6,50 ha (649,66 ar)



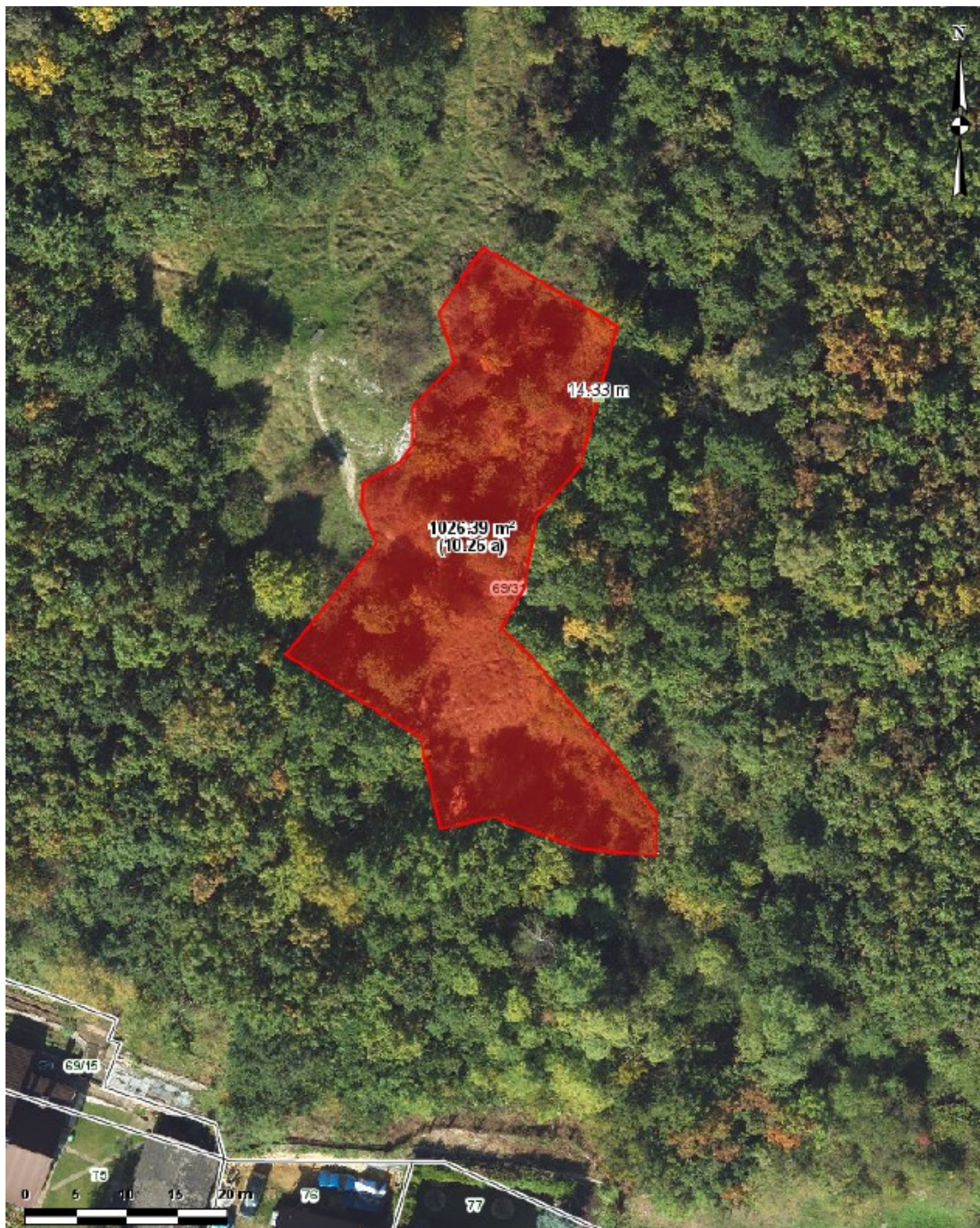


B-TPK – Biedzinka - cz.dz. 249 pow. ok. 0,1 ha(11,18 ar)





B-TPK – Wielkanoc - cz.dz. 69/31 pow. ok. 0,1 ha(10,26 ar)



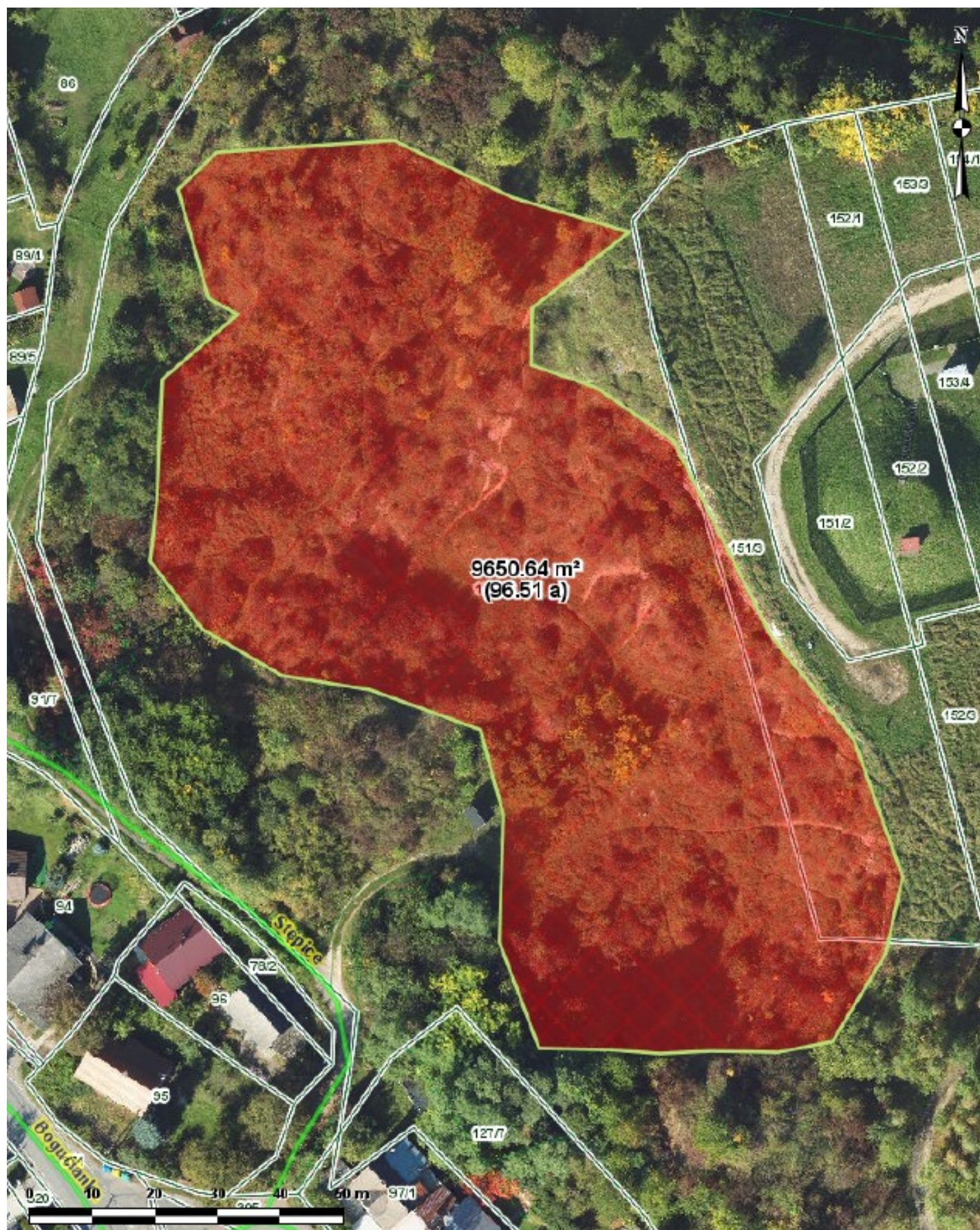


B-TPK – Bodzów – cz. dz. nr 147/1 pow. ok. 0,23 ha (22,79 ar)





B-TPK – Kamieniołom Bogucianka – cz. dz. nr 127/59 - pow. ok. 0,97 ha (96,51 ar)





B-TPK – Projektowany użytek ekologiczny „Gryziel” – cz. dz. 127/113 pow. łączna ok. 0,25 ha (24,60 ar)

