

Ul. Zdrowa działka nr 564 obr.K-44

Tawuła japońska „Golden carpet” 4 szt/m<sup>2</sup>

Lilak Meyera „Palibin” 2 szt/m<sup>2</sup>



24 m<sup>2</sup>

36 m<sup>2</sup>

62 m<sup>2</sup>

37 m<sup>2</sup>

Zdrowa

564

51

27512

27513

27514

84

14

8

10

10a

12

83

80

81

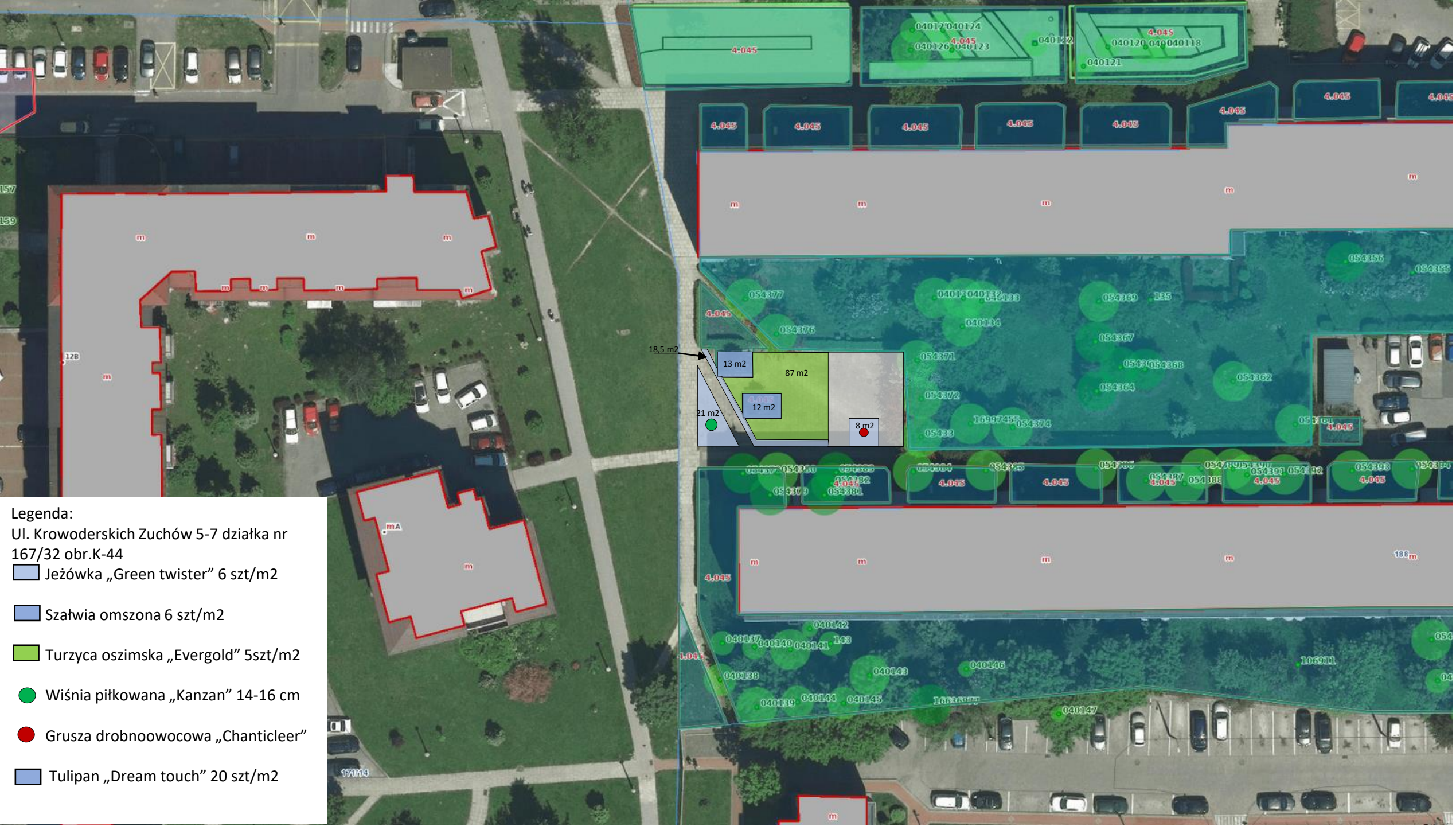
82

79/6

78/2

2a





**Legenda:**

Ul. Krowoderskich Zuchów 5-7 działka nr 167/32 obr.K-44

- Jeżówka „Green twister” 6 szt/m<sup>2</sup>
- Szałwia omszona 6 szt/m<sup>2</sup>
- Turzyca oszimska „Evergold” 5szt/m<sup>2</sup>
- Wiśnia piłkowana „Kanzan” 14-16 cm
- Grusza drobnoowocowa „Chanticleer”
- Tulipan „Dream touch” 20 szt/m<sup>2</sup>