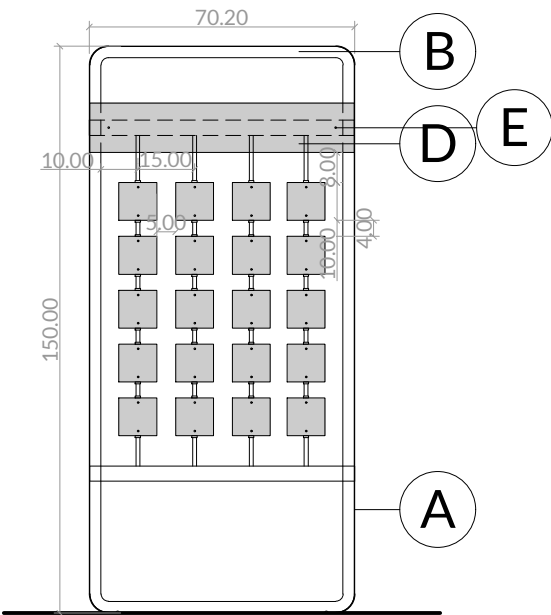
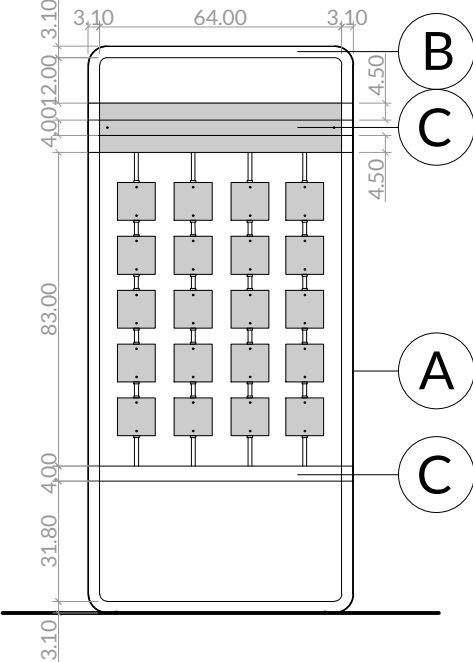


D01 - TABLICA EDUKACYJNA NR 1 "ROZKŁAD ODPADÓW", skala 1:20

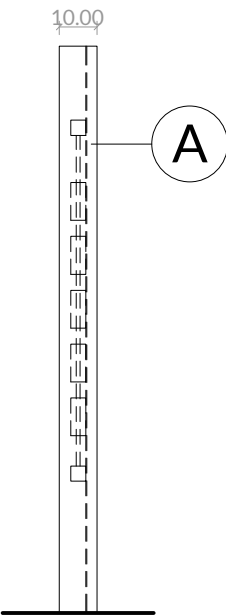
WIDOK Z PRZODU



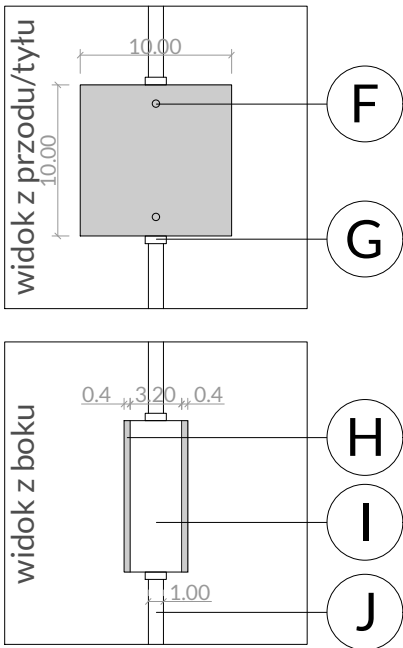
WIDOK Z TYŁU



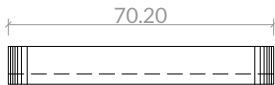
WIDOK Z BOKU



PŁYTKA, skala 1:5



WIDOK Z GÓRY



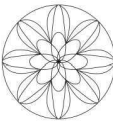
LEGENDA

- A - rama z blachy ze stali ocynkowanej malowanej proszkowo na kolor grafitowy (RAL7024), wys. 150cm, szer. ramy 10 cm, gr. blachy 5 mm;
- B - blacha wycięta laserowo, szerokości 3 cm, grubości 3 mm, przyspawana od wewnątrz do ramy ze stali ocynkowanej, malowana proszkowo na kolor grafitowy (RAL7024);
- C - profil ze stali ocynkowanej malowanej proszkowo na kolor grafitowy (RAL7024) o przekroju 4x4 cm, do którego przykręca się płytę dibond z użyciem wkrętów nierdzewnych;
- D - płyta dibond o wymiarach 13x70 cm z nadrukiem UV-odpornym, płyta o grubości 4 mm;
- E - wkręt samowierzący ze stali nierdzewnej łączący płytę z profilami stalowymi;
- F - wkręt samowierzący ze stali nierdzewnej łączący płyty z drewnianym klockiem (element obrotowej płytki);
- G - talerzyk obrotowy ze stali nierdzewnej (element obrotowej płytki);
- H - płyta dibond o wymiarach 10x10 cm z nadrukiem UV-odpornym, płyta o grubości 4 mm (element obrotowej płytki);
- I - klocek z litego drewna o wym. 10x10x3,2 cm z otworem na rurę ze stali nierdzewnej, olejowany dwukrotnie na kolor "orzech" (element obrotowej płytki);
- J - rura ze stali nierdzewnej Ø1 cm, grub. ścianki 1,5 mm (element obrotowej płytki), wspawana między profile;

Uwaga!

- Fundamenty żelbetowe należy wykonać zgodnie z projektem konstrukcji, kotwić z użyciem kotew chemicznych poprzez stalowy element montażowy;
- Na płycie dibond o wym. 13x70 cm znajdować ma się tytuł tablicy: ROZKŁAD ODPADÓW;
- Na płytkach dibond o wym. 10x10 cm mają znajdować się rysunki i opisy odpadów; dla każdej płytki przeznaczono jeden opis i przynależny mu rysunek. Kolejność płytek zgodna z katalogiem grafik przekazanym Zamawiającemu.

magdalena
przebinda
vogt studio



PRZEDMIOT OPRACOWANIA Budowa obiektów małej architektury w miejscu publicznym w ramach ścieżki edukacyjno-przyrodniczej w Parku Lotników Polskich realizowanej w ramach Budżetu Obywatelskiego na dz. 1/263 obr. 52 jedn. ewid. Nowa Huta w Parku Lotników Polskich		RODZAJ OPRACOWANIA PROJEKT BUDOWLANY		INWESTOR Gmina Miejska Kraków - Zarząd Zieleni Miejskiej w Krakowie ul. Reymonta 20, 30-059 Kraków		PROJEKTANT Magdalena Przebinda Vogt Studio Ul. Olszyny 11, 32-070 Wołowice	
LOKALIZACJA Dz. 1/263 obr. 52, j. ewid. Nowa Huta Park Lotników Polskich		TEMAT RYSUNKU DETAL TABLICY EDUKACYJNEJ NR 1 "ROZKŁAD ODPADÓW"		GŁÓWNY PROJEKTANT mgr inż. arch. AGNIESZKA KOTARBA		NR UPRAWNIENI Nr upr. MPOIA/047/2006	
		NR RYS. D01		SKALA 1:20		SPRAWDZAJĄCY mgr inż. arch. ANNA OLSZOWSKA-PAJDO	
		DATA maj 2022		ZESPÓŁ PROJEKTOWY mgr inż. arch. kraj. MAGDALENA PRZEBINDA mgr inż. arch. kraj. IZABELA LATA CZ mgr inż. arch. kraj. KLAUDIA MAŁYJUREK		NR UPRAWNIENI Nr upr. MPOIA/048/2008	
						architekt krajoznawstwa architekt krajoznawstwa architekt krajoznawstwa	
						PODPIS	