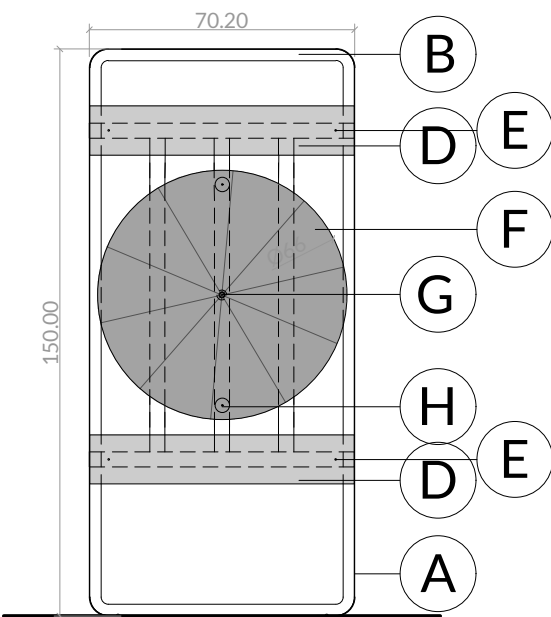
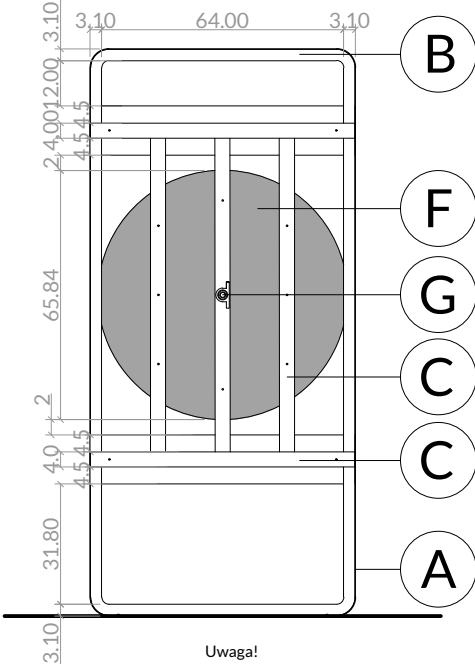


# D03 - TABLICA EDUKACYJNA NR 3 "EKOLOGICZNE KOŁO WIEDZY", skala 1:20

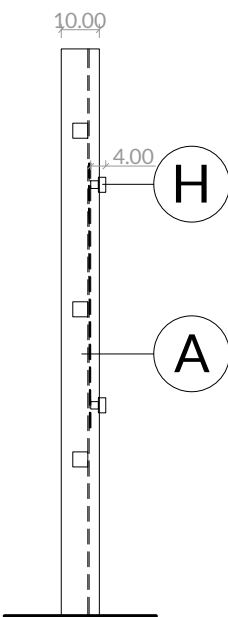
WIDOK Z PRZODU



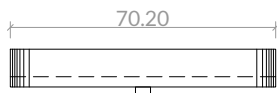
WIDOK Z TYŁU



WIDOK Z BOKU



WIDOK Z GÓRY



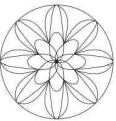
LEGENDA

- A - rama z blachy ze stali ocynkowanej malowanej proszkowo na kolor grafitowy (RAL7024), wys. 150cm, szer. ramy 10 cm, gr. blachy 5 mm;
- B - blacha wycięta laserowo, szerokości 3 cm, grubości 3 mm, przyspawana od wewnątrz do ramy ze stali ocynkowanej, malowana proszkowo na kolor grafitowy (RAL7024);
- C - ruszt z profili ze stali ocynkowanej malowanej proszkowo na kolor grafitowy (RAL7024) o przekroju 4x4 cm, do którego przykręca się tablice z użyciem wkrętów nierdzewnych;
- D - płyta dibond o wymiarach 13x70 cm z nadrukiem UV-odpornym o grubości 4 mm,
- E - wkręt samowierzący ze stali nierdzewnej łączący płytę z profilami stalowymi;
- F - koło pod spodem wykonane z płyty dibond z nadrukiem Ø66 cm, grubość 4 mm przytwierdzone na stałe do profilu stalowego z użyciem 5 szt. wkrętów nierdzewnych; ruchome koło na wierzchu z plexi mlecznej z nadrukiem Ø66cm, grubość 3 mm; koła łączone ze sobą zespołem łożyskowym;
- G - zespół łożyskowy łączący koła, pozwalający na obracanie koła znajdującego się na wierzchu, montowany z użyciem śrub M6 z nakrętkami kołpakowymi;
- H - gałka drewniana do obracania koła z palika drewnianego, Ø4 cm, długość 4 cm

Uwaga!

- 1) Fundamenty żelbetowe należy wykonać zgodnie z projektem konstrukcji, kotwić z użyciem kotew chemicznych poprzez stalowy element montażowy;
- 2) Na płycie dibond o wym. 13x70 cm (znajdującej się w górnej części tablicy) znajdować się ma tytuł tablicy: EKOLOGICZNE KOŁO WIEDZY;
- 3) Na płycie dibond o wym. 13x70 cm (znajdującej się w dolnej części tablicy) znajdować się mają logo Zamawiającego, logo ścieżki edukacyjno-przyrodniczej oraz kod QR;
- 4) Zaprojektowano 2 koła - pod spodem należy umieścić koło z rysunkami oraz nazwami roślin i zwierząt, na wierzchu należy umieścić koło z wyciętymi otworami zgodnie z żółtymi liniami - cięcia pokazano na grafice;
- 5) Kod QR znajduje się na płycie w dolnej części tablicy - plik zawierający informacje ukazujące się po przeczytaniu kodu, przeznaczony jest do umieszczenia na stronie Zarządu Zieleni Miejskiej w Krakowie.

magdalena  
przebinda  
vogt studio



PRZEDMIOT OPRACOWANIA Budowa obiektów małej architektury w miejscu publicznym w ramach ścieżki edukacyjno-przyrodniczej w Parku Lotników Polskich realizowanej w ramach Budżetu Obywatelskiego na dz. 1/263 obr. 52 jedn. ewid. Nowa Huta w Parku Lotników Polskich		RODZAJ OPRACOWANIA PROJEKT BUDOWLANY		INWESTOR Gmina Miejska Kraków - Zarząd Zieleni Miejskiej w Krakowie ul. Reymonta 20, 30-059 Kraków		PROJEKTANT Magdalena Przebinda Vogt Studio Ul. Olszyny 11, 32-070 Wołowice	
LOKALIZACJA Dz. 1/263 obr. 52, j.ewid. Nowa Huta Park Lotników Polskich		TEMAT RYSUNKU DETAL TABLICZ EDUKACYJNEJ NR 3 "EKOLOGICZNE KOŁO WIEDZY"		GŁÓWNY PROJEKTANT mgr inż. arch. AGNIESZKA KOTARBA		NR UPRAWNIEN Nr upr. MPOIA/047/2006	
		NR RYS. D03		SKALA 1:20		SPRAWDZAJĄCY mgr inż. arch. ANNA OLSZOWSKA-PAJDO	
		DATA maj 2022		ZESPÓŁ PROJEKTOWY mgr inż. arch. kraj. MAGDALENA PRZEBINDA mgr inż. arch. kraj. IZABELA LATACZ mgr inż. arch. kraj. KLAUDIA MAŁYJUREK		NR UPRAWNIEN Nr upr. MPOIA/048/2008	
				architekt krajoznawczy		architekt krajoznawczy	
						architekt krajoznawczy	