

Sz-3	SCHODY ZEWNĘTRZNE
Płyty kamienne z dolomitu (antypoślizgowe)*	5 cm
Klej mrozoodporny do płyt kamiennych	2 cm
Płyta żelbetowa wg konstrukcji	- cm
Kruszywo 31-63	40 cm
Chudy beton	10 cm
Grunt piaszczysty nasypowy zagęszczony warstwowo wsp. zagęszczenia min. 0.98	- cm

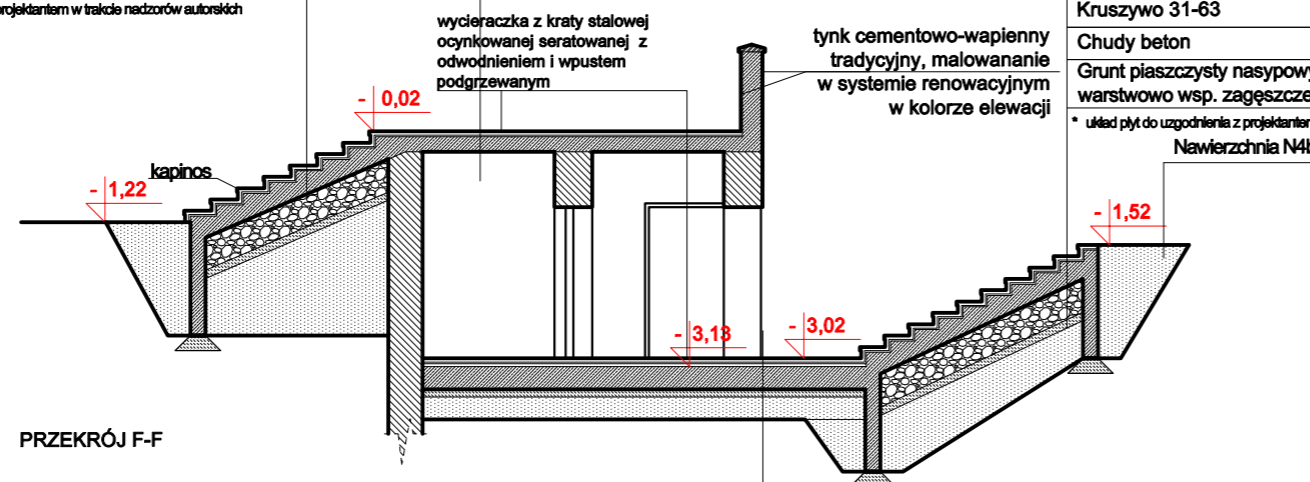
* układ płyt do uzgodnienia z projektantem w trakcie nadzorów autorskich

T1	TARAS POŁUDNIOWO-ZACHODNI
Płyty kamienne z dolomitu (antypoślizgowe)*	5 cm
Klej mrozoodporny do płyt kamiennych	2 cm
Płyta żelbetowa wg konstrukcji	- cm
Kruszywo 31-63	40 cm
Chudy beton	10 cm
Grunt piaszczysty nasypowy zagęszczony warstwowo wsp. zagęszczenia min. 0.98	- cm

* układ płyt do uzgodnienia z projektantem w trakcie nadzorów autorskich

Sz-2	SCHODY ZEWNĘTRZNE
Płyty kamienne z dolomitu (antypoślizgowe)*	5 cm
Klej mrozoodporny do płyt kamiennych	2 cm
Płyta żelbetowa wg konstrukcji	- cm
Kruszywo 31-63	40 cm
Chudy beton	10 cm
Grunt piaszczysty nasypowy zagęszczony warstwowo wsp. zagęszczenia min. 0.98	- cm

* układ płyt do uzgodnienia z projektantem w trakcie nadzorów autorskich



PRZEKRÓJ F-F

P-sw	TARAS POŁUDNIOWO-ZACHODNI
Płyty kamienne z dolomitu (antypoślizgowe)*	5 cm
Klej mrozoodporny do płyt kamiennych	2 cm
Płyta żelbetowa wg konstrukcji	- cm
Kruszywo 31-63	40 cm
Chudy beton	10 cm
Grunt piaszczysty nasypowy zagęszczony warstwowo wsp. zagęszczenia min. 0.98	- cm

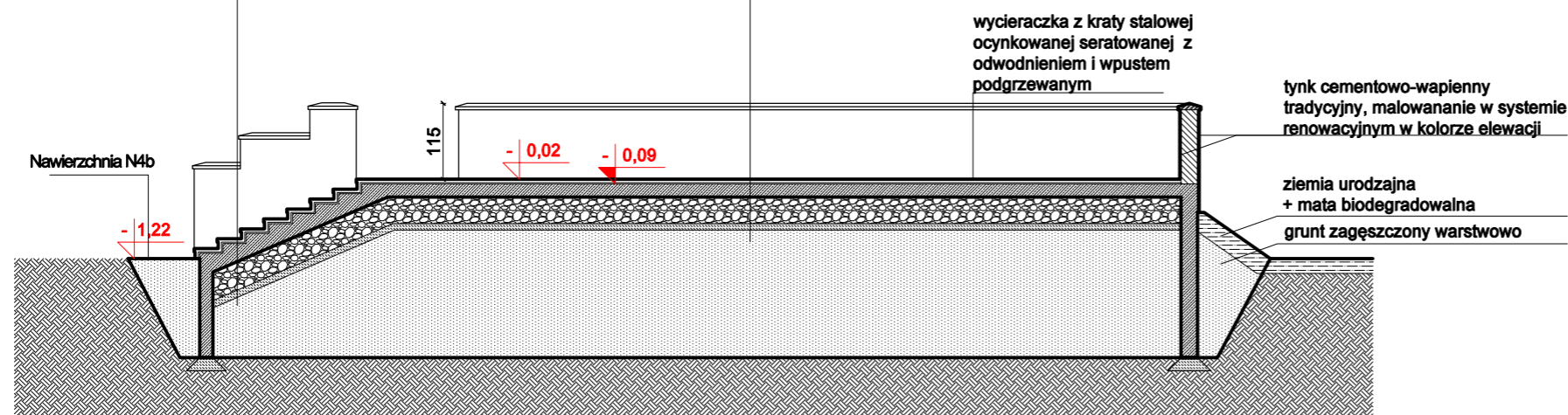
* układ płyt do uzgodnienia z projektantem w trakcie nadzorów autorskich

SZ-4	SCHODY PRZY TARASIE PN-WSCH
Płyty kamienne z dolomitu (antypoślizgowe)*	5 cm
Klej mrozoodporny do płyt kamiennych	2 cm
Płyta żelbetowa wg konstrukcji	- cm
Kruszywo 31-63	40 cm
Chudy beton	10 cm
Grunt piaszczysty nasypowy zagęszczony warstwowo wsp. zagęszczenia min. 0.98	- cm

* układ płyt do uzgodnienia z projektantem w trakcie nadzorów autorskich

T1	TARAS PÓŁNOCNO-WSCHODNI
Płyty kamienne z dolomitu (antypoślizgowe)*	5 cm
Klej mrozoodporny do płyt kamiennych	2 cm
Płyta żelbetowa wg konstrukcji	- cm
Kruszywo 31-63	40 cm
Chudy beton	10 cm
Grunt piaszczysty nasypowy zagęszczony warstwowo wsp. zagęszczenia min. 0.98	- cm

* układ płyt do uzgodnienia z projektantem w trakcie nadzorów autorskich



PRZEKRÓJ G-G

UWAGA:

- 1) Wszelkie zmiany w trakcie prac budowlanych należy konsultować z projektantami w ramach nadzoru autorskiego. Wymiary sprawdzić na budowie, w razie niezgodności skontaktować się z projektantem. W szczególności należy zwrócić uwagę na rzędne przebiegów oraz nadproży z uwagi na zróżnicowane poziomy posadzek na poszczególnych piętrach.
- 2) W razie niezgodności przyjętych rozwiązań projektowych ze stanem faktycznym, należy wezwać projektanta w ramach pełnienia nadzoru autorskiego.
- 3) Wszystkie roboty prowadzić z uwagą na ewentualne występowanie zakrytych i niezidentyfikowanych instalacji.
- 4) Przed zamontowaniem sprzętów oraz urządzeń, należy przedstawić próbki kolorystyczne oraz materiałowe i uzyskać akceptację inwestora oraz Architekta.
- 5) Rysunki architektury rozpatrywać łącznie z rysunkami branży konstrukcyjnej, sanitarnej, elektrycznej, słaboprądowej, przedmiarami i specyfikacjami.
- 6) Z uwagi na występujące sąsiedztwo istniejących sieci i przewodów, roboty budowlane należy prowadzić ze szczególną ostrożnością pod bieżącym nadzorem odpowiedzialnych właścicieli mediów. Możliwe jest występowanie uzbrojenia niezidentyfikowanego na mapie.
- 7) Wszystkie wyroby budowlane, sprzęty i urządzenia muszą spełniać zapisy Ustawy o wyrobach budowlanych, szczególnie art.10 i art.5 ust.1 oraz posiadać certyfikaty i atesty wynikające z przepisów odrębnych.
- 8) Należy rozebrać nieczynne elementy infrastruktury technicznej i sieci uzbrojenia terenu.
- 9) Przed przystąpieniem do wykonania fundamentów, wykop powinien zostać odebrany przez uprawnionego inspektora nadzoru bądź kierownika konstrukcyjnej, a odbiór powinien zostać poświadczony stosownym wpisem do dziennika budowy.
- 10) Szczegółowy dobór parametrów opraw oraz rozsył światła należy potwierdzać w trakcie realizacji po wykonaniu prób.
- 11) Lokalizacje i wymiary przekrojów przebiegów należy potwierdzić i dopasować na budowie.
- 12) Rysunki warsztatowe uzgodnić z projektantem.
- 13) Wymiarowanie na rysunku do warstwy wykończonej, szczegółowe grubości warstw opisane są w tabelkach przy rysunkach.
- 14) Montaż opraw oświetleniowych po wykonaniu instalacji wentylacji mechanicznej. Rozmieszczenie opraw należy zweryfikować na budowie.
- 15) W sanitariatach, nieprzeznaczonych dla osób niepełnosprawnych, przed miską ustępową należy zachować wolną przestrzeń o wymiarach 0,6x0,9m w rzucie poziomym. W sanitariatach dla osób niepełnosprawnych należy zachować przestrzeń manewrową o wymiarach co najmniej 1,5x1,5 m.
- 16) Wymiana / wzmocnienie stopów, nadproży, schody, zabezpieczenia przebiegów oraz inne elementy konstrukcyjne wykonać wg opracowania branży konstrukcyjnej.
- 17) Wymiary oraz poziomy żelbetów związanych z windami należy skonsultować oraz uzgodnić z producentem dźwigów oraz potwierdzić u projektanta przed przystąpieniem do realizacji.
- 18) W toku prac, należy potwierdzić wysokości parapetów od poziomu wykończeniowego podłogi (min. 85cm) oraz wysokość barierki w portfenetrach (min.110cm). W razie nie spełnienia powyższego warunku należy zamontować barierki na wskazanych wysokościach.

PRACOWNIA:
Saneccy sp. z o.o.
ul. Bieżanowska 46
30-812 Kraków
www.saneccy.pl

SANECCY

FAZA:
PROJEKT WYKONAWCZY

OBIEKT:
DWÓR BADENICH W WADOWIE

ADRES:
ul. Glinik 63, dz. nr 118/1, 118/2, 118/3, obr. NH-16 jedn. ewid. Nowa Huta

INWESTOR:
Gmina Miejska Kraków - Zarząd Zieleni Miejskiej w Krakowie
ul. Reymonta 20, 30-059 Kraków

PROJEKTOWAŁ:
mgr inż. arch. Marek Sanecki nr upr. MPOIA/044/2016
mgr inż. arch. Jerzy Wowczak nr upr. G.P.U. 451/90

SPRAWDZIŁ:
mgr inż. arch. Agnieszka Sanecka nr upr. MPOIA/009/2022

WSPÓLPRACA:
mgr inż. arch. Anna Lelito, mgr inż. arch. Hanna Czerniakowska,
mgr inż. arch. Marcin Burzyński, mgr inż. arch. Małgorzata Surówka

BRANŻA:
ARCHITEKTURA

SKALA: DATA: REWIZJA:
1:100 11.2022 RI

RYSUNEK: NR RYS.:
PRZEKRÓJ F-F, G-G **A-07A**