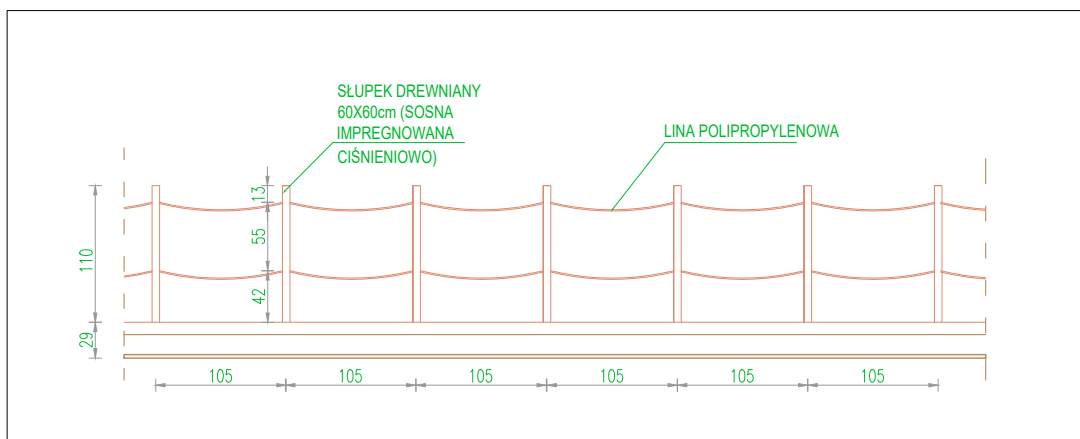
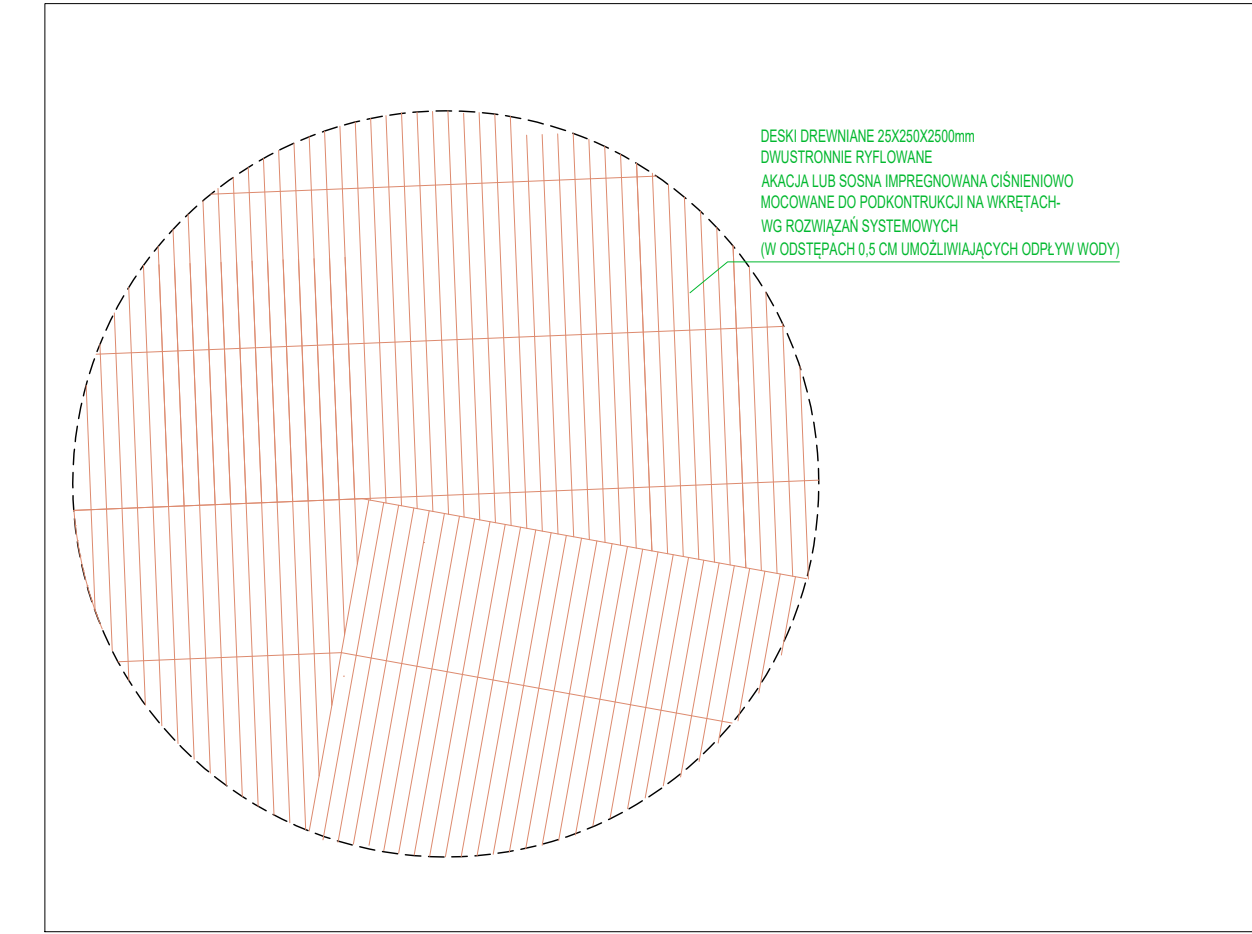


RZUT POMOSTÓW I BASENÓW -
UKŁAD DESEK, WYPOSAŻENIE
SKALA 1:250

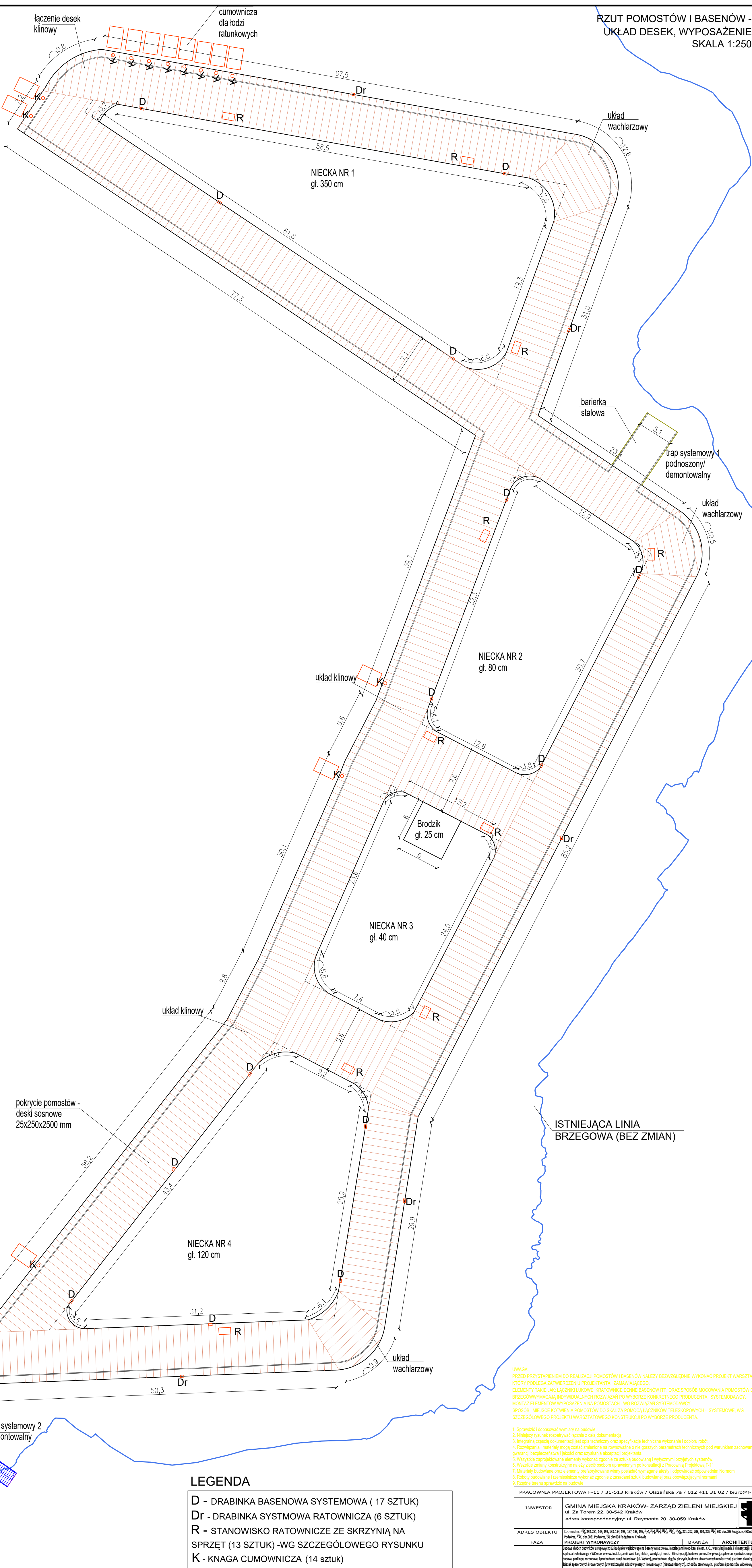
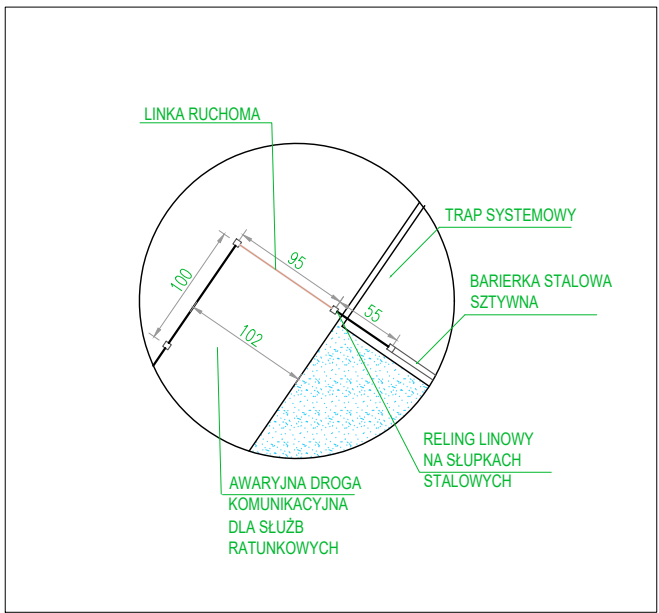
WIDOK RELINGU LINOWEGO- FRAGMENT
SKALA 1:50



RYŚ. A - SPOSÓB UKŁADANIA DESEK POMOSTU (UKŁAD KLINOWY)
SKALA 1:100



SZCZEGÓŁ 1 - STYK BALUSTRADY STALOWEJ
I RELINGU LINOWEGO
RZUT - SKALA 1:50



ISTNIEJĄCA LINIA
BRZEGOWA (BEZ ZMIAN)

LEGENDA

- D - DRABINKA BASENOWA SYSTEMOWA (17 SZTUK)
- Dr - DRABINKA SYSTEMOWA RATOWNICZA (6 SZTUK)
- R - STANOWISKO RATOWNICZE ZE SKRZYNIĄ NA SPRZĘT (13 SZTUK) -WG SZCZEGÓŁOWEGO RYSUNKU
- K - KNAGA CUMOWNICZA (14 sztuk)

- SPECYFIKACJA TECHNICZNA I OPIS ELEMENTÓW WYPOSAŻENIA - WG OPISU TECHNICZNEGO;
- DOKŁADNA LOKALIZACJA ELEMENTÓW WYPOSAŻENIA ORAZ SPOSÓB ICH MONTAŻU - PO
WYBORZE SYSTEMODAWCY ORAZ PO SPORZĄDZENIU PROJEKTU WARSZTATOWEGO.

UWAGA
PRZED PRZYSTĄPIENIEM DO REALIZACJI POMOSTÓW I BASENÓW NALEŻY BEZWZGLĘDNE WYKONAĆ PROJEKT WARSZTATOWY, KTÓRY PODLEGA DATOWANIU PROJEKTANTA I ZAMAWIAJĄCEGO.
ELEMENTY TAKIE JAK: ŁĄCZNIKI LINOWE, KRAKOWNICE DREWNE BASENÓW ITP. ORAZ SPOSÓB MOCOWANIA POMOSTÓW DO BRZOŚCOWYNIACIA I INDYWIDUALNYCH RZUCHÓW PO WYBORZE KONKRETNIEGO PROJEKTANTA I SYSTEMODAWCY.
MONTAŻ ELEMENTÓW WYPOSAŻENIA NA POMOSTACH - WG RZUCHÓW SYSTEMODAWCY.
SPOSÓB I MIEJSCE KOTWIENIA POMOSTÓW DO SZAL ZA POMOCĄ ŁĄCZNIKÓW TELESKOPOWYCH - SYSTEMOWE, WG SZCZEGÓŁOWEGO PROJEKTU WARSZTATOWEGO KONSTRUKTORA PO WYBORZE PROJEKTANTA.

- Stwierdzić istniejącą sytuację na budowie.
- Niezwłocznie wykonać i wykonać.
- Integracja części dokumentacji jest opis techniczny oraz specyfikacje techniczne wykonania i odbioru robót.
- Rozpracowanie i wykonanie robót zgodnie z projektem i w nie przetranszowanych warunkach pod warunkiem zachowania gwarancji bezpieczeństwa i jakości oraz zapewnienia akceptacji projektanta.
- Wykonanie i montaż elementów wykonanych zgodnie z projektem i w nie przetranszowanych warunkach pod warunkiem zachowania gwarancji bezpieczeństwa i jakości oraz zapewnienia akceptacji projektanta.
- Wykonanie i montaż elementów wykonanych zgodnie z projektem i w nie przetranszowanych warunkach pod warunkiem zachowania gwarancji bezpieczeństwa i jakości oraz zapewnienia akceptacji projektanta.
- Montaż i wykonanie robót zgodnie z projektem i w nie przetranszowanych warunkach pod warunkiem zachowania gwarancji bezpieczeństwa i jakości oraz zapewnienia akceptacji projektanta.
- Roboty budowlane i ziemne wykonane zgodnie z projektem i w nie przetranszowanych warunkach pod warunkiem zachowania gwarancji bezpieczeństwa i jakości oraz zapewnienia akceptacji projektanta.
- Rozbudowa istniejącego obiektu.

PRACOWNIA PROJEKTOWA F-11 / 31-513 Kraków / Chłapówka 7a / 012 411 31 02 / biuro@f-11.pl

INWESTOR	GINIA MIEJSKA KRAKÓW- ZARZĄD ZIELENI MIEJSKIEJ	
ADRES OBIEKTU	ul. Żółtych 22, 30-042 Kraków	
FAZA	PROJEKT WYKONAWCZY	BRANŻA ARCHITEKTURA
TEMAT	RZUT POMOSTÓW I BASENÓW - UKŁAD DESEK, WYPOSAŻENIE	
TREŚĆ RYSUNKU	PROJEKTANT	DATA
OPRACOWUJĄCY	INŻ. INŻ. ARCH. AGNIESZKA BUKOWSKA-MICHAŁKA	SKALA
UWAGI:		