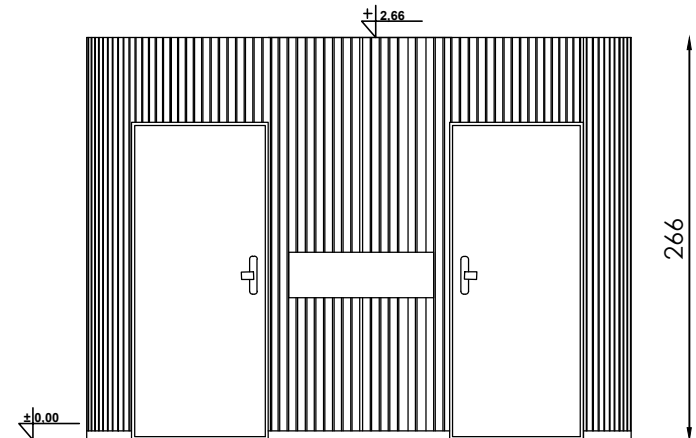
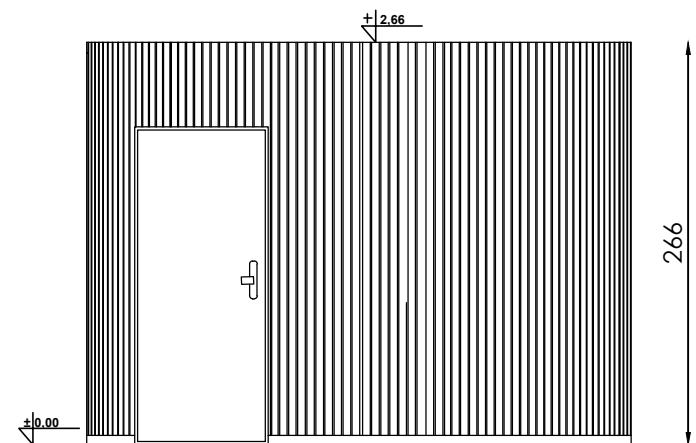


ELEWACJA WSCHODNIA 1:50



ELEWACJA ZACHODNIA 1:50



UWAGI:

1. Wszystkie wymiary i wielkości sprawdzić na budowie, a wszystkie zmiany lub niejasności należy uzgodnić z Projektantem.
2. Wszelkie roboty budowlane powinny być prowadzone zgodnie ze sztuką budowlaną.
3. Rysunek należy rozpatrywać z pozostałymi rysunkami architektonicznymi, branżowymi, opisem oraz specyfikacją techniczną (SST).
4. Brak wskazania na rysunku technicznym elementu, którego zastosowanie wynika ze znanych lub powszechnie przyjętych rozwiązań w zakresie sztuki budowlanej nie zwalnia wykonawcy z konieczności skalkulowania i zastosowania takiego elementu w porozumieniu z Zamawiającym, a także z Projektantem.
5. Przed realizacją wykonawca zobowiązany jest do przygotowania projektu warsztatowego we własnym zakresie.
6. Projekt architektoniczny jest dokumentacją nadrzędną.

Kraków, 270/62, obr. S-17, j.ew. Śródmieście, przy ul. Podgórskiej ADRES

Gmina Miejska Kraków z siedzibą w Krakowie, 31-004, INWESTOR
Pl. Wszystkich Świętych 3-4, NIP 6761013717

Zarząd Zieleni Miejskiej w Krakowie, PODMIOT ODBIERAJĄCY
ul. Reymonta 20, 30-059 Kraków

STADIUM PROJEKT BUDOWLANY
BRANŻA ARCHITEKTURA
SKALA 1:50
DATA 09.2022

mgr inż. arch. kraj. Katarzyna Opalka
mgr inż. arch. kraj. Katarzyna Dzieciolowska
mgr inż. arch. kraj. Oliwia Kaleta ZESPÓŁ
mgr inż. arch. kraj. Magdalena Kruk PROJEKTOWY
inż. arch. kraj. Janusz Filipiak

PRZEDSIĘWZIĘCIE

Budowa obiektu małej architektury w miejscu publicznym
na działce nr 270/62 obr. S-17 jedn. ewid. Śródmieście w Krakowie

PROJEKTANT GŁÓWNY

AUTOR

TEMAT RYSUNKU

mgr inż. arch. Mirosław Macioszek
specjalność architektoniczna upr. nr MPOIA/090/2010
mgr inż. arch. Marlena Pilch
specjalność architektoniczna upr. nr MPOIA/087/2011

ELEWACJE

NR
A.1.4