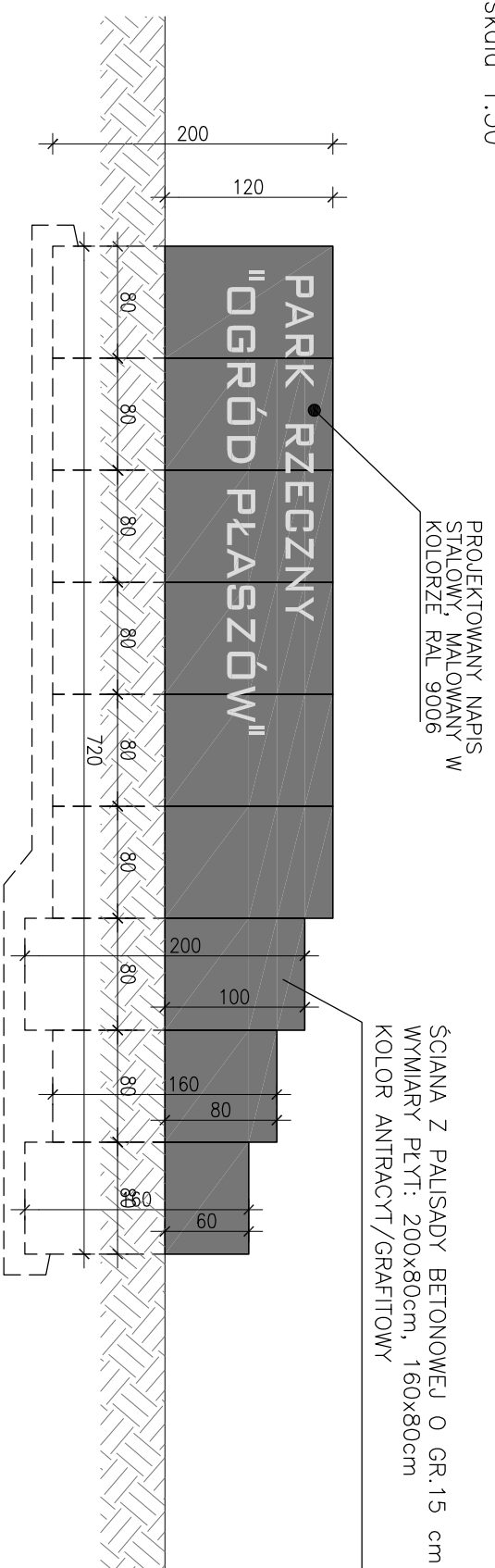
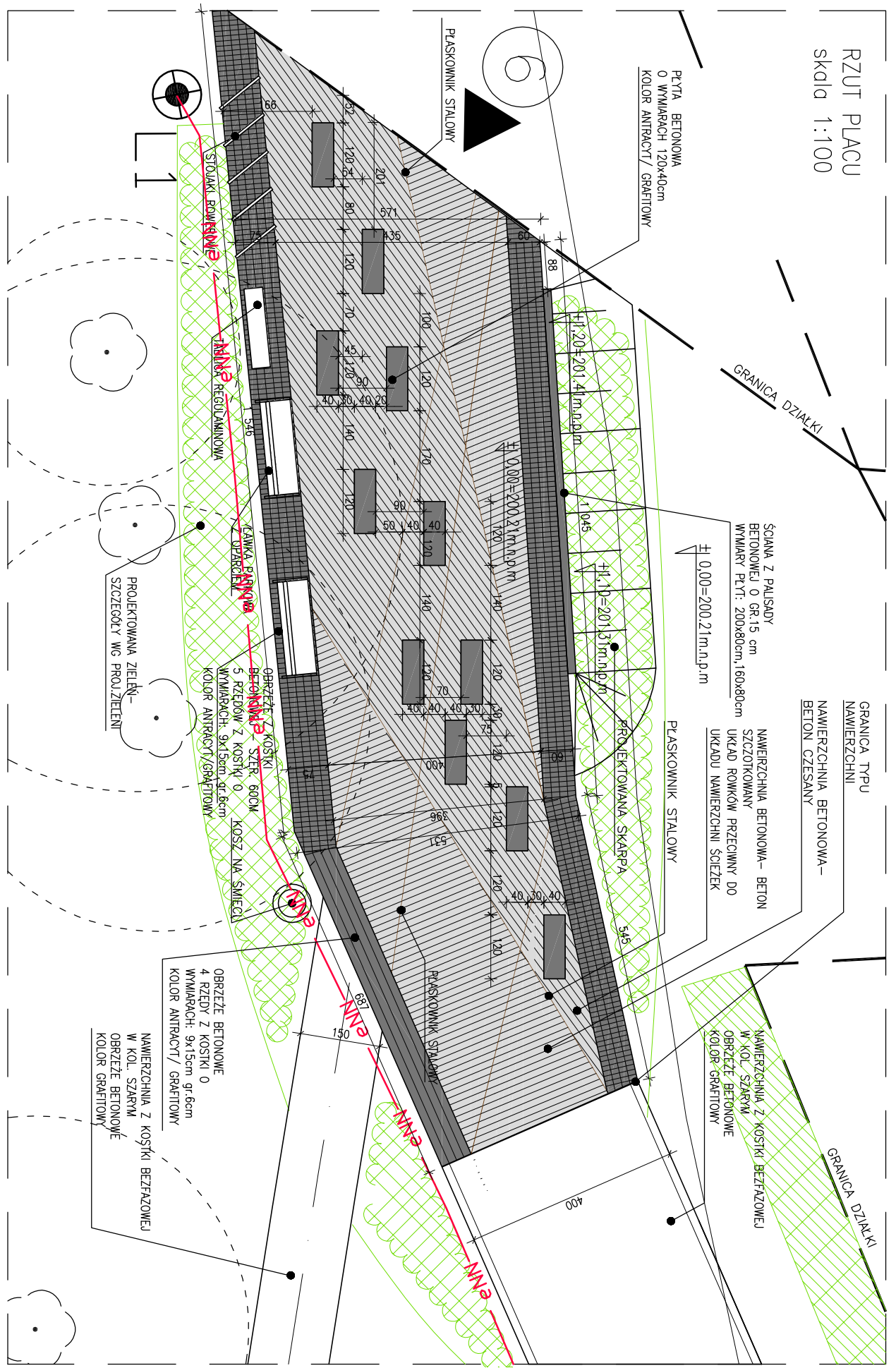


DETAIL PALISADY BETONOWEJ
Skala 1:50



RZUT PLACU
Skala 1:100



- UWAGA:
1. WSZYSTKIE WMIARY SPRAWDZIĆ NA BUDOWIE !
 2. PROJEKT ARCHITEKTONICZNY ROZPATRYWAĆ ŁĄCZNIE Z PROJEKTAMI BRANŻOWYMI !

NADZÓR AUTORSKI DN. 12.04.2022R.



PERSPEKTYWA PRACOWNIA ARCHITEKTURA Sp. z o. o.
30-109 KRAKÓW UL. SALWATORSKA 14 TEL. 012-426-06-16
EMAIL: BIURO@PERSPEKTYWA-KRAKOW.PL WWW.PERSPEKTYWA-KRAKOW.PL

Nazwa i adres inwestycji:	PROJEKT ZAGOSPODAROWANIA PARKU RZECZENEGO "OGRÓD PŁASZÓW" W KRAKOWIE Dz.nr ewid:21/11, 21/13, 180, 8/65, jedn.ewid:Podgórze, obr.17 oraz dz.nr ewid:121/12, jedn.ewid:Podgórze, obr.18, KROKÓW, Płoszów.			Data:	WRZESIEŃ 2017
Investor:	GMINA MIEJSKA KRAKÓW REPREZENTOWANA PRZEZ ZARZĄD ZIELENI MIEJSKIEJ W KRAKOWIE UL. ZA TOREM 22, 30-542 KRAKÓW			Branża:	ARCHITEKTURA
Tytuł rysunku:	RZUT PLACU PRZY WEJŚCIU			Faza proj.:	PW
Projektował:	mgr inż. arch. ANKESKA KACIŁDZESKA-ZARUCH	Nr upraw./specj.:	Podps:	Skala:	1:50, 1:100
Opracował:	mgr inż. arch. SYLWA BRZOSKA			Nr rys.:	A-1
Sprawił:	mgr inż. arch. ANGELIKA KORCZYŃSKA	MPWA/037/2005 spec.architektonczno			