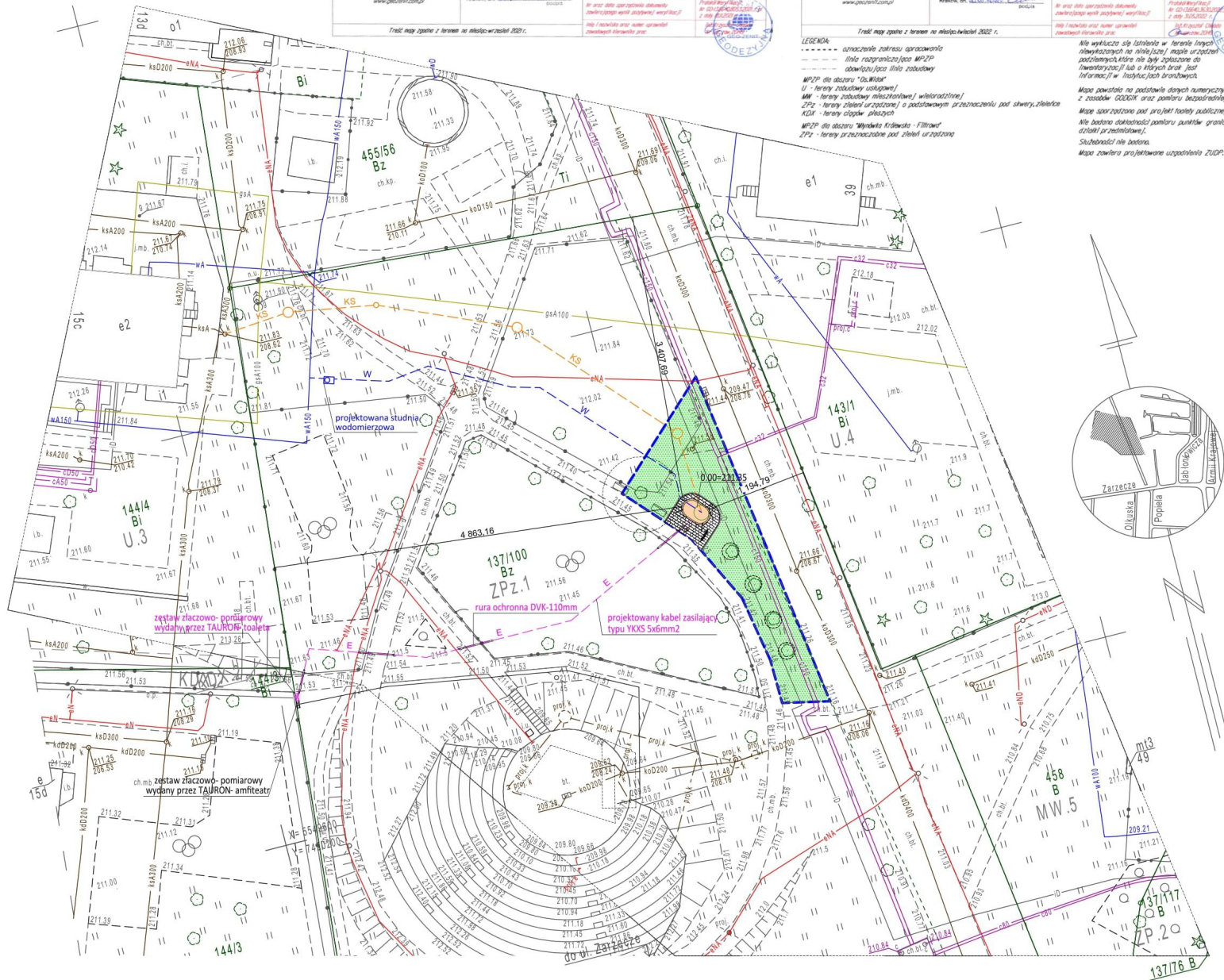


MAPA DO CELOW PROJEKTOWYCH			
Szacje 7.155.001.3	Skala 1:500	KG.60-156-60.36.30.2022	Nr ks.rub.697/2022
Wytwórca: firma mpa	Obiekt: ul. Zarzeczce	dz. nr 137/100	obr. 0006
Miasto: Kraków	Uklat: w/wspólnych ukiat 2000	Plan: uchwała Nr CVR/2007/41	
FIRMA GEODEZYJNA "SOS" - ZENYTA 31-432 Kraków, ul. Młoczańska 124 tel. kom. 509 304 303, 502 297 297 e-mail: geodesja@sos.pl www.geodesja.com.pl		Firma Geodezyjna Geosoft ul. Młoczańska 124 31-432 Kraków tel. kom. 509 304 303, 502 297 297 e-mail: geodesja@geosoft.pl www.geosoft.com.pl	

MAPA DO CELOW PROJEKTOWYCH			
Szacje 7.155.001.3	Skala 1:500	KG.60-156-60.36.30.2022	Nr ks.rub.306/2022
Wytwórca: firma mpa	Obiekt: ul. Zarzeczce	dz. nr 137/100	obr. 0006
Miasto: Kraków	Uklat: w/wspólnych ukiat 2000	Plan: uchwała Nr CVR/2007/41	
FIRMA GEODEZYJNA "SOS" - ZENYTA 31-432 Kraków, ul. Młoczańska 124 tel. kom. 509 304 303, 502 297 297 e-mail: geodesja@sos.pl www.geodesja.com.pl		Firma Geodezyjna Geosoft ul. Młoczańska 124 31-432 Kraków tel. kom. 509 304 303, 502 297 297 e-mail: geodesja@geosoft.pl www.geosoft.com.pl	



LEGENDA	
	Zakres terenu objętego zgłoszeniem
	Istniejące elementy zagospodarowania terenu
	Drzewa - do pozostawienia i zabezpieczenia podczas wykonywania prac budowlanych
	Ławka
	Powierzchnie biologicznie czynne- trawnik
	Kosz na odpady do usunięcia
	Usuwane elementy zagospodarowania terenu
	Projektowana prefabrykowana toaleta publiczna
	Projektowany plac z kostki betonowej, obrzeże kostka granitowa
	Projektowany stojak na rowery
	Projektowany kosz na odpady
	Projektowane elementy infrastruktury technicznej
	Projektowana lokalizacja Zestawu złączowo- pomiarowego
	Projektowany kabel zasilający typu YKXS 5x6 mm ²
	Projektowana rura ochronna DVK-110mm
	Projektowana instalacja wodociągowa
	Projektowana instalacja kanalizacji sanitarnej ciśnieniowej

inwestycja	Budowa obiektu małej architektury w miejscu publicznym takiego jak toaleta publiczna wraz z niezbędną infrastrukturą techniczną: wewnętrzną instalacją wodną i kanalizacyjną w tym odcinki na zewnątrz obiektu, wewnętrzną linią zasilającą energetyczną oraz elementami zagospodarowania terenu w Parku Młynówka Królewska na działce nr 137/100, obręb K-6 (0006), jedn. ewid. Krowodrza (126102_9), Gmina Kraków.
adres	KRAKÓW, okolice UL. ZARZECZCE, DZIAŁKA EWIDENCYJNA NR 137/100, OBRĘB K-6 (0006), JEDNOSTKA EWIDENCYJNA KROWODRZA (126102_9)
inwestor	Gmina Miejska Kraków, Pl. Wszystkich Świętych 3-4, 31-004 Kraków, Zarząd Zieleni Miejskiej w Krakowie, ul. Reymonta 20, 30-059 Kraków

JEDNOSTKA PROJEKTOWA		
4GARDENS S.C. ul. Aleksandra Fredry 2, 30-605 Kraków biuro@4gardens.com.pl www.4gardens.com.pl		
ZESPÓŁ PROJEKTOWY		
branża	projektant	podpis
Architektura	mgr inż. arch. Marcin Gałas Upr. nr 451/2001- projektant główny mgr inż. arch. Katarzyna Steczko Upr. nr MPOIA/030/2021	
Instalacje sanitarne	mgr inż. Piotr Budzoń Upr. nr. MAP/0298/PWBS/15	
Instalacje elektryczne	mgr inż. Adam Szarnicki Upr. nr. MAP/0074/POE/10	
Architektura krajoznawcza	mgr inż. arch. kraj. Joanna Lasek	
Zieleni	mgr inż. Anna Zięcik	
treść rysunku	nr rysunku	
PLAN ZAGOSPODAROWANIA TERENU		
skala/ arkusz	data	A.01
1:500/420x297	czerwiec 2022	