

• **SPIS TREŚCI**

OBIEKTY MAŁEJ ARCHITEKTURY – WYPOSAŻENIE ZIELEŃCA

1. A. ŁAWKA
2. B. KOSZ
3. C. SIEDZISKO
4. D. HUŚTAWKA
5. E. BIBLIOTECZKA
6. FUNDAMENT BETONOWY DLA SŁUPA OŚWIETLENIOWEGO
7. SŁUP OŚWIETLENIOWY
8. OPRAWA OŚWIETLENIOWA

1. A – ŁAWKA

Drewniana ławka o stalowej konstrukcji z oparciem.

Lokalizacja

Zgodnie z rysunkiem PZT_01.

Wymiary

Długość: 180 cm

Szerokość: 78 cm

Wysokość: 84 cm

Materiały

Oparcie/siedzisko: drewno poddane impregnacji

Konstrukcja: stal cynkowana i malowana proszkowo

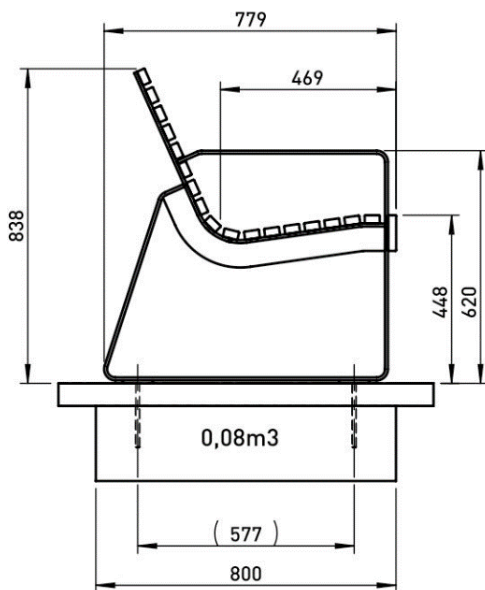
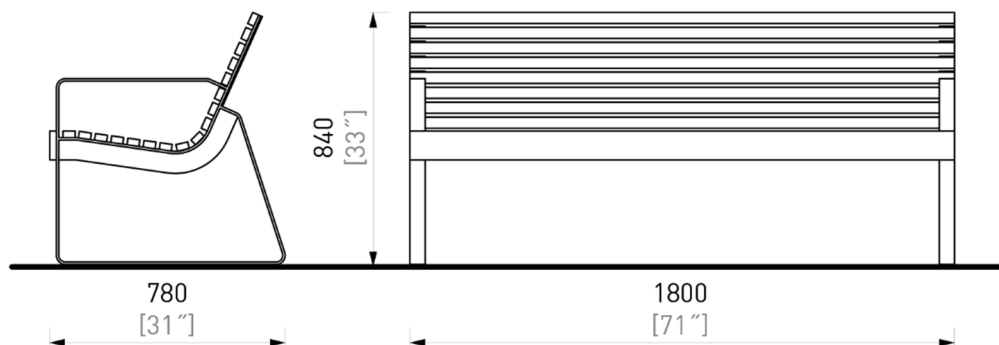
Montaż

Konstrukcja przykręcana do fundamentu betonowego. Fundament do głębokości nieprzekraczającej 1 m. Wg zaleceń producenta.

Ilość

2 szt.

Rysunki/wizualizacja



2. B - KOSZ

Stalowy kosz na odpady z drewnianą wstawką.

Lokalizacja

Zgodnie z rysunkiem PZT_01.

Wymiary

Długość: 51 cm

Wysokość: 110 cm

Szerokość/głębokość: 29 cm

Materiały

Stal cynkowana i lakierowana proszkowo, drewno poddane impregnacji

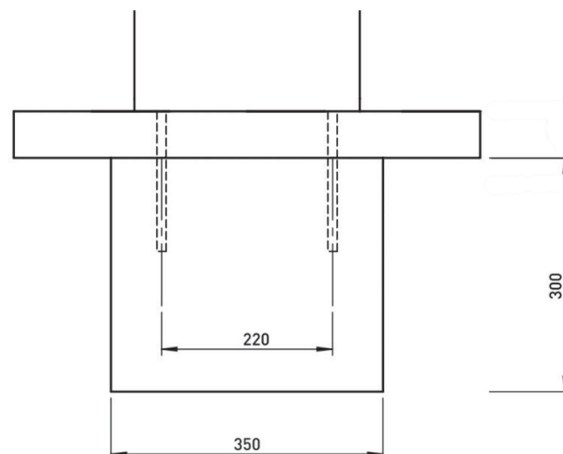
Montaż

Konstrukcja przykręcana do fundamentu betonowego. Fundament do głębokości nieprzekraczającej 1m. Wg zaleceń producenta.

Ilość

1 szt.

Rysunki/wizualizacja



3. C – SIEDZISKO

Drewniane siedzisko na konstrukcji stalowej z możliwością modyfikacji wymiarów.

Lokalizacja

Zgodnie z rysunkiem PZT_01.

Wymiary

Długość: do 290 cm

Wysokość: do 45 cm

Szerokość: do 120 cm

Geometria i układ wg rys. PZT_01

Materiały

Siedzisko: drewno poddane impregnacji

Konstrukcja: stal ocynkowana i malowana proszkowo

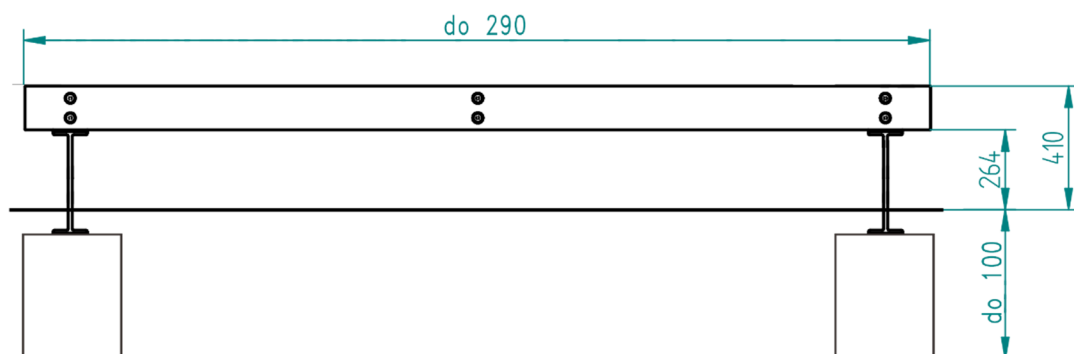
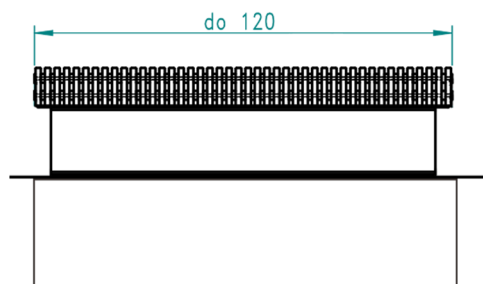
Montaż

Przedłużenie nóg konstrukcji przykręcane do fundamentu betonowego. Fundament do głębokości nieprzekraczającej 1m. Wg zaleceń producenta.

Ilość

2 szt.

Rysunki/wizualizacja



D – HUŚTAWKA

Drewniana huśtawka wieloosobowa z oparciem, z zabezpieczeniem przed rozhuśtaniem.

Lokalizacja

Zgodnie z rysunkiem PZT_01.

Wymiary

Szerokość: 73 cm

Długość: 350 cm

Wysokość: 240 cm

Materiały

Siedzisko: drewno poddane impregnacji

Konstrukcja: stal ocynkowana i malowana proszkowo

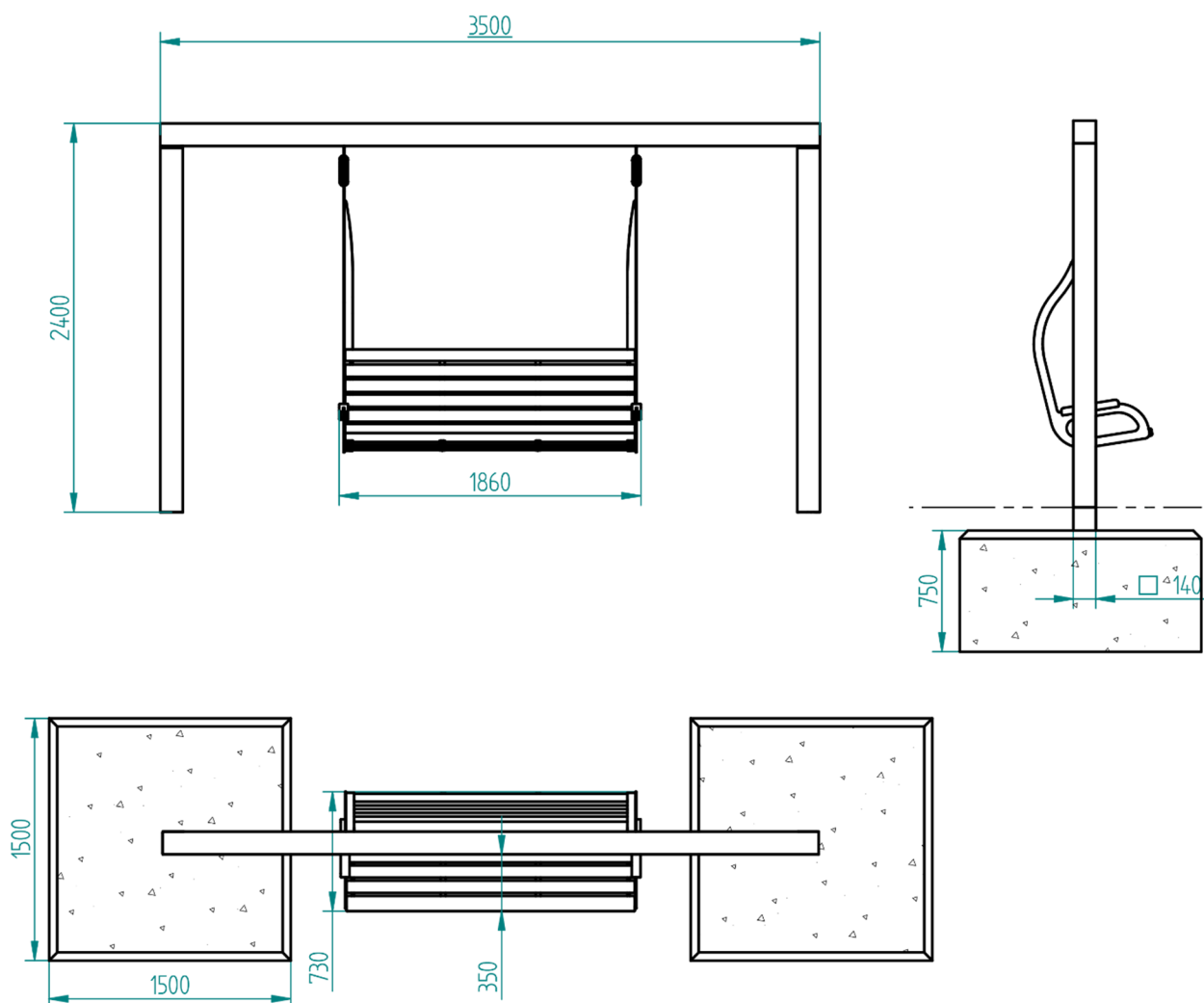
Montaż

Konstrukcja przykręcana/wpuszczana do fundamentu betonowego. Fundament do głębokości nieprzekraczającej 1m. Wg zaleceń producenta.

Ilość

1 szt.

Rysunki/wizualizacja



4. E – BIBLIOTECZKA

Biblioteka plenerowa

Lokalizacja

Zgodnie z rysunkiem PZT_01.

Wymiary

Szerokość: 35 cm

Długość: 40 cm

Wysokość: 165 cm

Materiały

Obudowa: blacha gięta i spawana

Konstrukcja: stalowy słupek cynkowany i malowany proszkowo

Montaż

Przedłużenie konstrukcji zatopione w fundamencie betonowym. Fundament do głębokości nieprzekraczającej 1m.

Ilość

1 szt.

Rysunki/wizualizacja

