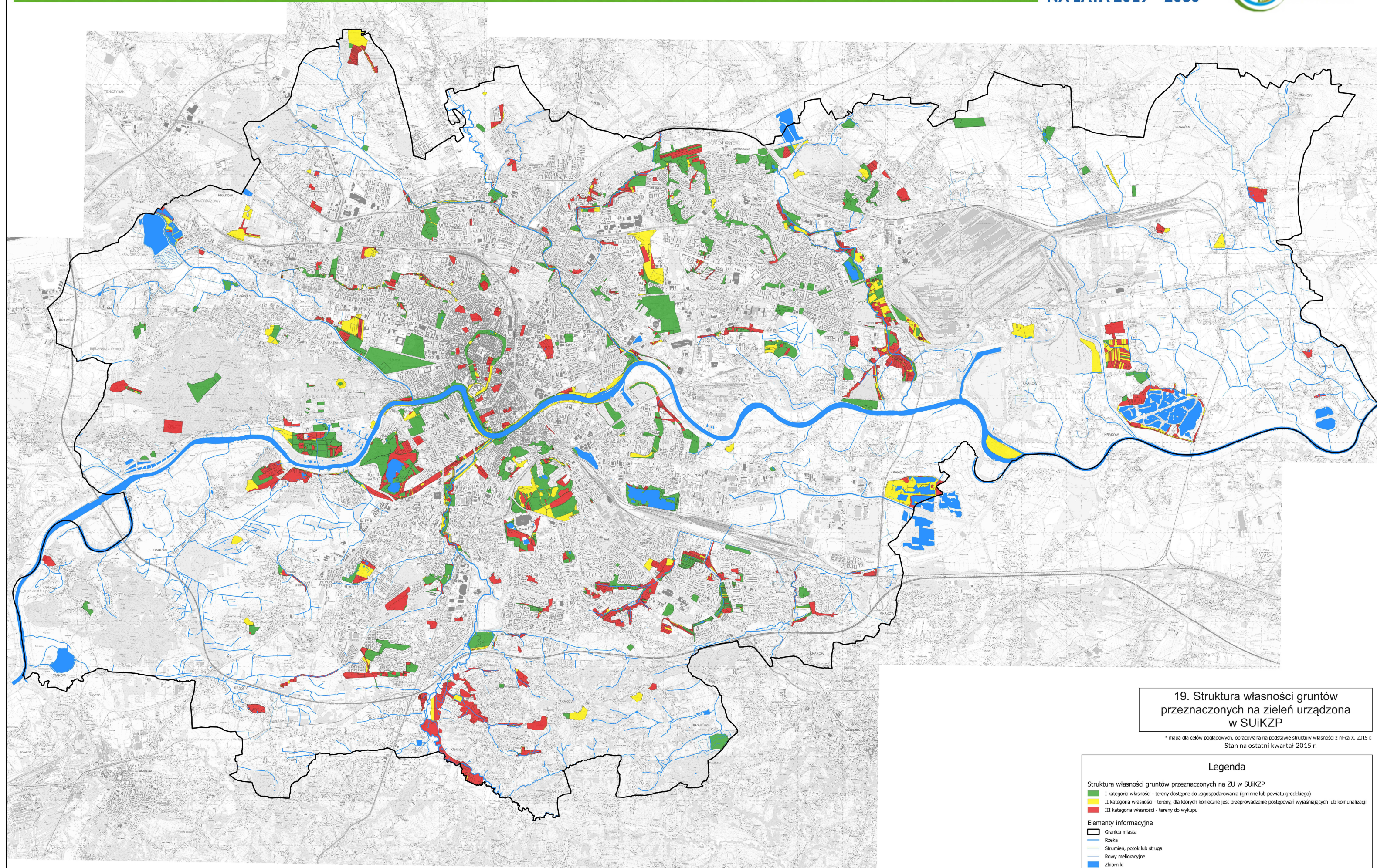




KIERUNKI ROZWOJU I ZARZĄDZANIA TERENAMI ZIELENI W KRAKOWIE NA LATA 2019 - 2030



19. Struktura własności gruntów przeznaczonych na zieleni urządzona w SUIKZP

* mapa dla celów poglądowych, opracowana na podstawie struktury własności z m-ca X. 2015 r.
Stan na ostatni kwartał 2015 r.

Legenda

Struktura własności gruntów przeznaczonych na ZU w SUIKZP

- I kategoria własności - tereny dostępne do zagospodarowania (gminne lub powiatu grodzkiego)
- II kategoria własności - tereny, dla których konieczne jest przeprowadzenie postępowań wyjaśniających lub komunalizacji
- III kategoria własności - tereny do wykupu

Elementy informacyjne

- Granica miasta
- Rzeka
- Strumień, potok lub struga
- Rowy melioracyjne
- Zbiorniki