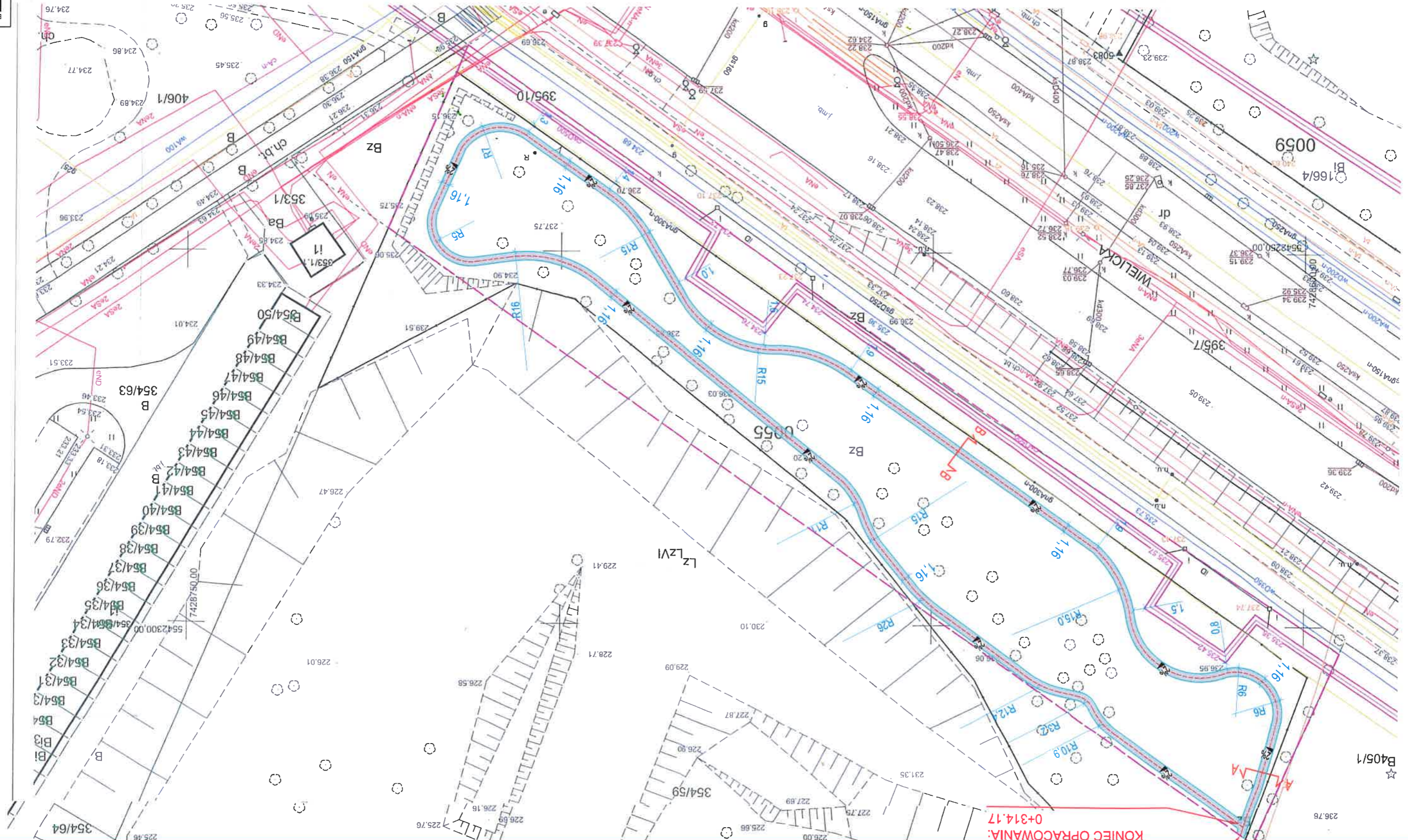


KONIEC OPRACOWANIA:
0+314.17



MAPA ZASADNICZA

województwo: małopolskie
powiat: M. Kraków
jedn. owid.: Podgórze
obręb: 0055
nr działki: 354/59
sekcja: 7.124.12.11.3.2

MAPA ZASADNICZA

województwo: małopolskie
powiat: M. Kraków
jedn. owid.: Podgórze
obręb: 0055
nr działki: 354/59
sekcja: 7.124.12.11.3.2, 7.124.12.11.3.4
skala: 1:500
układ współrzędnych: 2000
układ odniesienia: kronsztadt 86
stan na dzień: 01-08-2018
wykonano przez: Wojciech Wiecha

PREZYDENT MIASTA KRAKOWA
GD-10.6642.....2018

Porówna się zgodność niniejszej kopii z treścią materiału państwowego zasobu geodezyjnego i kartograficznego	
PREZYDENT MIASTA KRAKOWA	Organ prowadzący państwowy zasob geodezyjny i kartograficzny
mapa zasadnicza	Nazwa materiału zasobu
3546-356/2011	Identyfikator ewidencyjny materiału zasobu
01-08-2018	Data wykonania kopii
	Imię, nazwisko i podpis osoby reprezentującej organ

BIURO PROJEKTOWE:
FDELTA
ul. Fredry 4F/14, 30

IMIĘ I NAZW	mgr inż. Piotr
PROJEKTANT:	
TEMAT:	UTWARDZENIE TERENU EVIDENCYJNA [12 NR. EWID. NR 354/59] ul. Za Torę

Gmina Miejska
Zarząd Ziem
ul. Za Torę
30-542 Kra

Miniowa mapa zasadnicza jest wydrukiem z bazy danych punktowego zasobu geodezyjnego i kartograficznego, która powstała na podstawie pomiarów bezprzewodnego oraz cyfrowej mapy zasadniczej.