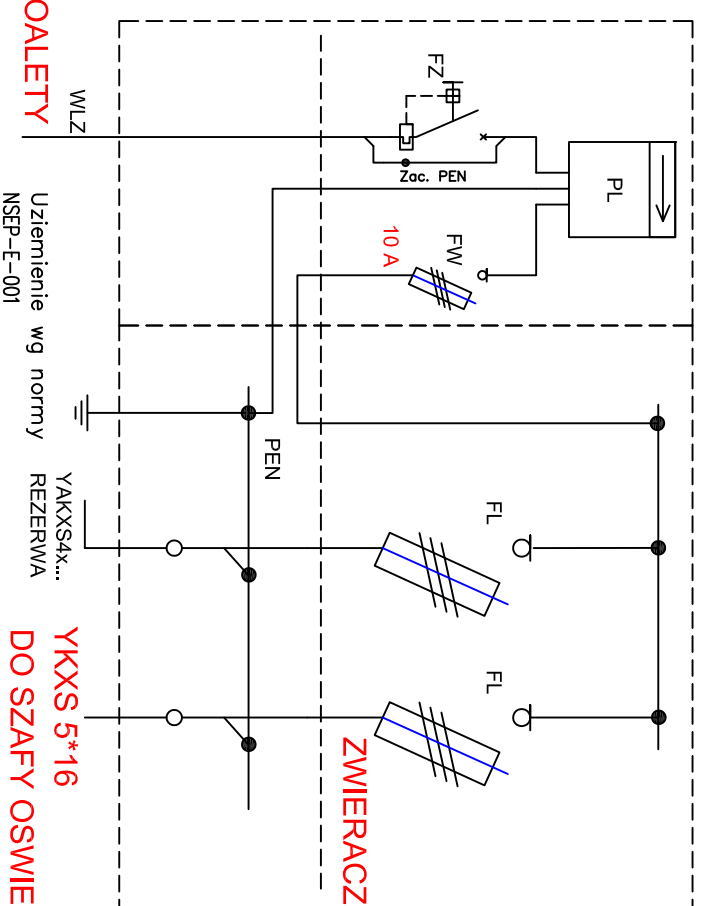


WIDOK ZŁĄCZA WRAZ Z ROZMIESZCZENIEM APARATÓW



SCHEMAT STRUKTURALNY



ZASILANIE TOALETY
YKXS 5 * 6
P = 3,0 kW

YKXS 5*16
DO SZAFY OSWIETLENIA

PL - licznik

FL - zabezpieczenie kabla magistralnego - rozłącznik bezpiecznikowy listwowy "2" 400A z zaciskami typu "V"

FW - zabezpieczenie WLZ - rozłącznik bezpiecznikowy skrzynkowy wielkości "000" 100A przystosowany do plombowania.

FZ - zabezpieczenie zalicznikowe - wtycznik 3F + zacisk PEN wyposażony w czcion przeciżeniowy, ale bez czcionu zwarciowego, z funkcją ręcznego rozłączania obwodu, w obudowie izolacyjnej przystosowanej do plombowania, z dostępną dla odbiorcy dźwignią załącz/wyłącz.

PEN - szyna PEN z zaciskami typu "V" do podłączenia kabli magistralnych

Zgodnie z załącznikiem nr 2 do Standardu technicznego nr 1/DMN/2014 budowy zestawów złączowych, złączowo-pomiarowych i pomiarowych w sieci dystrybucyjnej nN w TAURON Dystrybucja S.A. Obowiązuje od dnia 14 stycznia 2014.

NAZWA/TYP: Zestaw Złączowo-Pomiarowy

CHARAKTERYSTYKA:

Obudowa: poliester (wzmocniony włóknom szklanym) - karbowana. Konstrukcja modułowa umożliwia wymianę uszkodzonych elementów. Obudowa odporna na uderzenia mechaniczne, wysoką temperaturę, promieniowanie UV oraz czynniki atmosferyczne.

Fundament (uchwył) - element oddzielny konstrukcyjnie. Określenie poziomu zagłębienia fundamentu w gruncie - trwały.

Zamek ryglowany trójpunktowo, przystosowany dla wkładki Master-key.

Wentylacja - grawitacyjna.

Kieszon na dokumentację złącza.

Nazwa i znak firmowy producenta - trwały, schemat ideowy, tabliczka znamionowa.

WYPOSAŻENIE:

DANE ZNAMIONOWE:

WMIARY:

nr	WYPOSAŻENIE:	ilość/jm	DANE ZNAMIONOWE:	WMIARY:
1	Rozłącznik bezpiecznikowy listwowy "2" 400A - FL	2 szt.	Napięcie znamionowe izolacji [V]	[SxWxG] [mm]
2	Wyłącznik 3F + zacisk PEN, zab. zalicznikowe - FZ	1 szt.	Napięcie znamionowe pracy [V]	szerość [mm]
3	Rozł. bezp. skrzynkowy "000" 100A, zab. WZL - FW	1 szt.	Częstotliwość znamionowa [Hz]	wysokość [mm]
4	Tablicza licznikowa	1 szt.	Temperatura pracy [°C]	głębokość [mm]
5	Szyny prądowe Cu	1 kpl.	Liczba faz	
6	Szyna PEN	1 kpl.	Znamionowy prąd ciągły [A]	OBUDOWA
7	Maskownice	1 kpl.	Prąd znamionowy krótkotrwały wytrzymałwany [kA]	FUNDAMENT
8	Uchwyty kablowe	1 kpl.	Prąd znamionowy szczytowy wytrzymałwany [kA]	
9			Odporność obudowy na wewn. zwarcie łukowe 0,1s. [kA]	
10			Klasa ochronności II [-]	
11			Stopień ochrony obudowy IP44-65 [-]	
12			Stopień odporności obudowy na uderzenia mech. IK10 [-]	
13			Napięcie udrowe wytrzym. części złącz./pomiar. [kV]	
14				

EDWARD BIEL
 Piekary 363 koto Krakowa
 32-060 Liszki
 tel: +48 12 280 71 92
 fax: +48 12 429 73 43
 www.prebjel.pl
 biuro@prebjel.pl