

CoFarm4Cities

#zrównoważonerolnictwomiejskie
#stoppresjiurbanistycznej
#zrównoważonesystemyżywnościowe

Interreg
CENTRAL EUROPE



Co-funded by
the European Union

CoFarm4Cities

Kraków | 30 października 2023

Katarzyna Przyjemna-Grzesik
Angelika Książek

AGENDA

O projekcie
CoFarm4Cities



O pilocie

Model
funkcjonowania



Projekt

Potrzeby



1

CEL
PROJEKTU

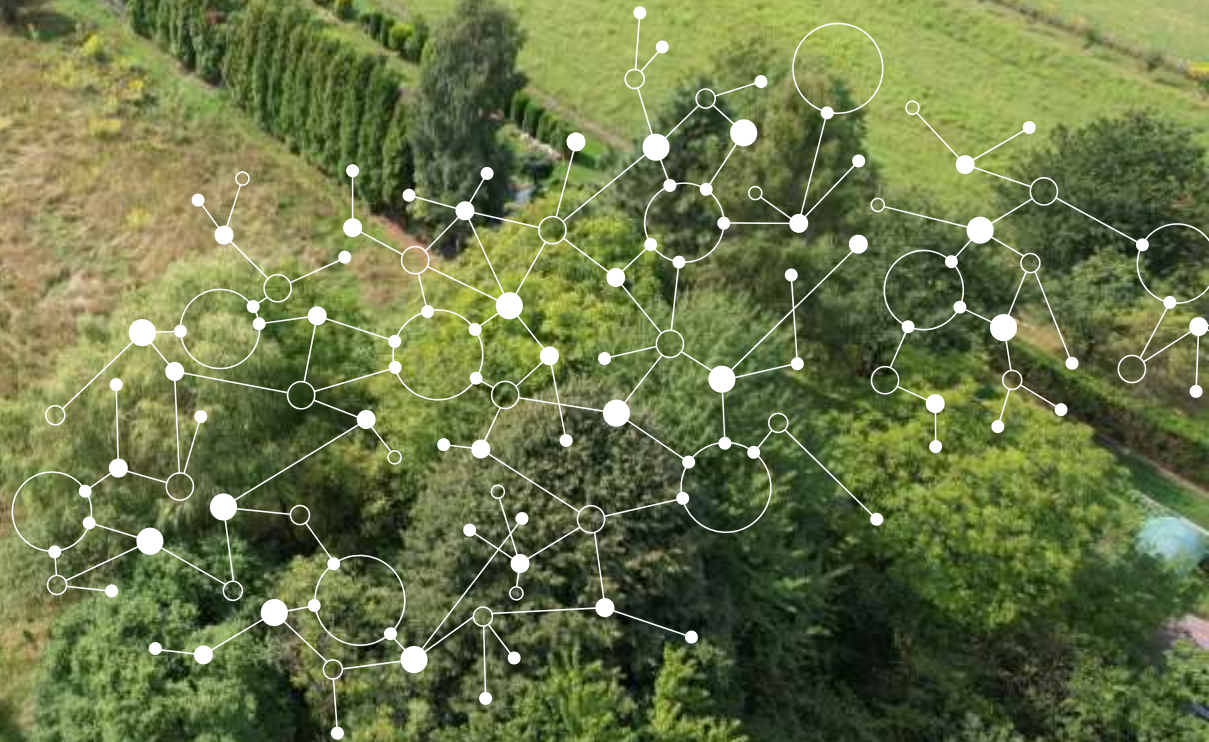


Celem projektu CoFarm4Cities

stworzenie w Europie Środkowej zrównoważonego modelu rolnictwa miejskiego jako skutecznego narzędzia zapobiegania niekontrolowanemu rozprzestrzenianiu się miast i zmiany systemu żywnościowego i społeczeństwa na bardziej zrównoważone

2

PILOT
KRAKÓW



RZYM

Inspiracja z południa Europy



TUYRN

ORTI GENERALI





KRAKÓW

OGRÓD SPOŁECZNY PARECLOWY
na Orlej





Ogród działkowy + ogród społeczny

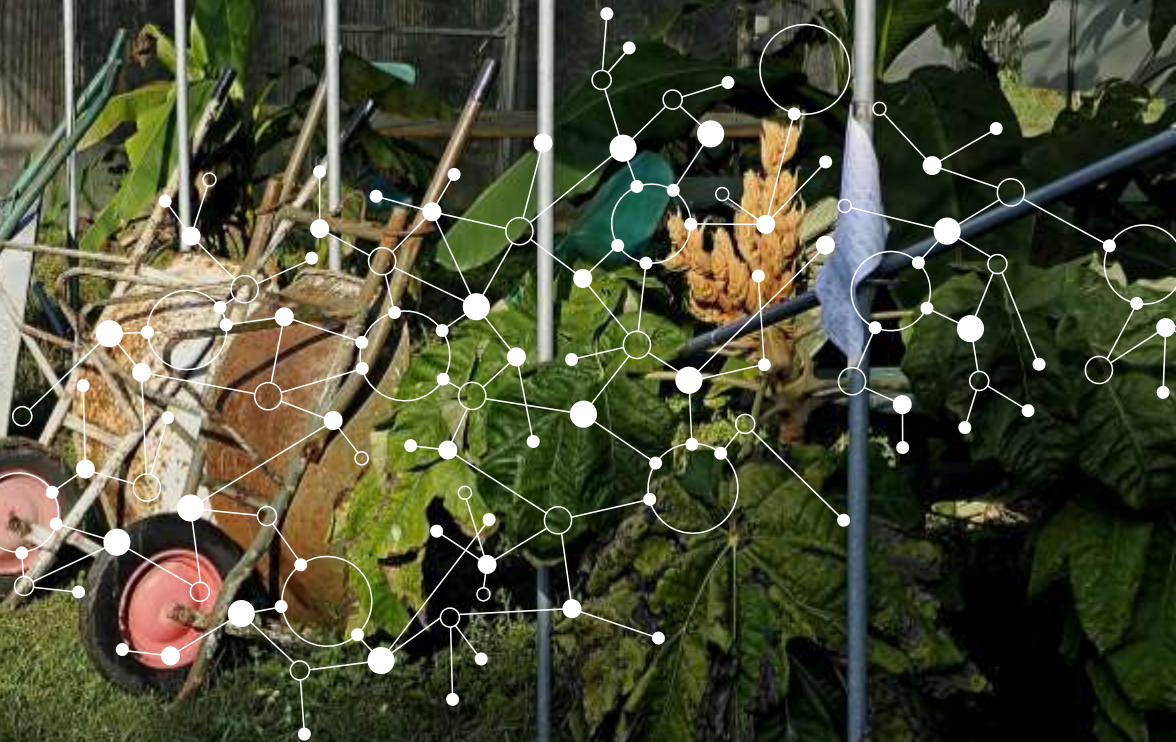
Pow. 0,59 ha

- **Osobne parcele**
(1850 m² - ok. 50-60 szt.)
- **Wspólne zasoby**



3

MODEL
FUNKCJONOWANIA



MODEL funkcjonowania

Operator + ogrodnicy



INDYWIDUALNE

- parcele przydzielane poszczególnym osobom lub grupom osób np. rodzinie
- proponowana wielkość parceli -25 m²
- grodzone czy nie?
- w gruncie czy wyniesione





WSPÓŁDZIELONE

-
- narzędzia,
 - woda,
 - strefa kompostowa,
 - strefa rekreacji,
 - skład na narzędzia,
 - toaleta

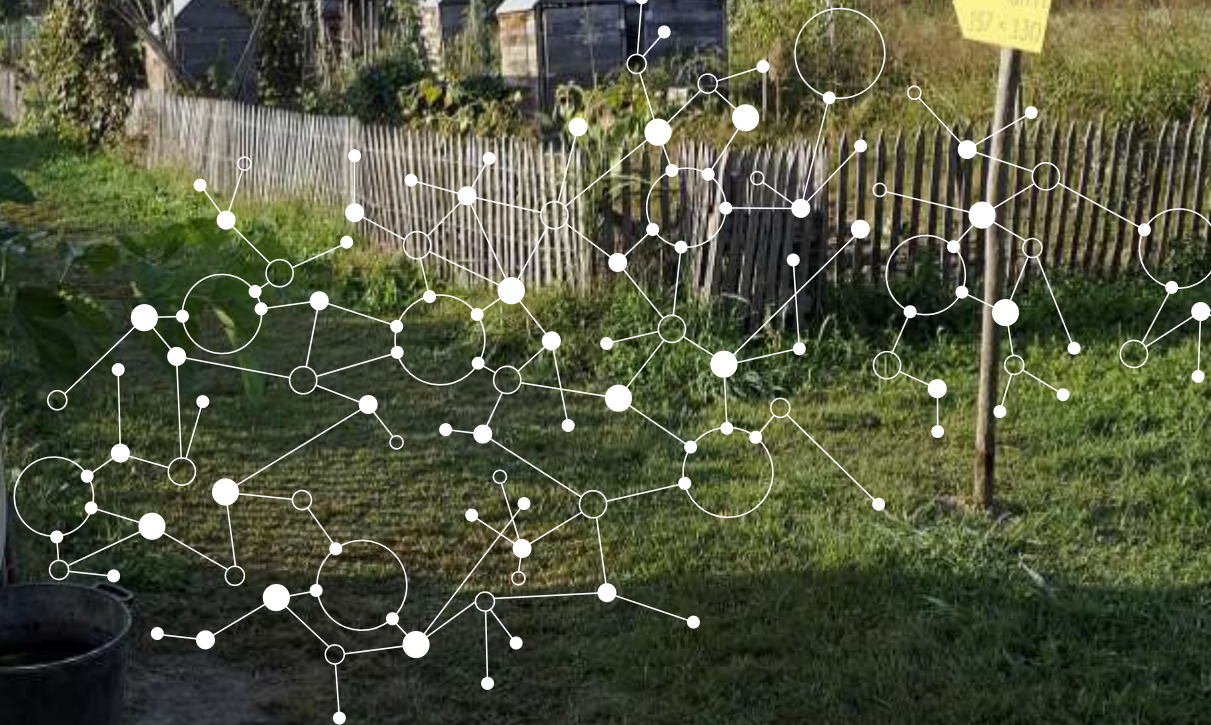
Koszty

- do III 2026 bezpłatnie
- od IV 2026 dzierżawa



4

PROJEKT





Załącznik graficzny
 ul.Orła
 działka 78
 Krowodrza, obr.19
 skala 1: 600

- długość istniejącego ogrodzenia - 185 m
- długość planowanego ogrodzenia po granicy działki - 174 m
- powierzchnia budynku 1 po obrysie - 33.5 m²
- powierzchnia budynku 2 po obrysie - 24.8 m²

Legenda	
	ogrodzenie istniejące
	ogrodzenie planowane
	studnia
	trafo
	EGiB_GR_WL_MSEIP_potyg
	EG_budynki_potyg
	EG_konkur_uzytku_potyg
	BI MPZP OII N onbu

Projekt

1. Ogólnodostępna Strefa Rekreacji
2. Rabaty ogrodników(1850 m²)
3. Mini farma(900 m²)
4. Zaplecze



Planowana infrastruktura

- Ogrodzenie
- Woda
- Prąd
- Kompostownik
- Strefa rekreacji
- Toaleta
- Narzędziownik

Stan obecny





Gleba

Badania gleby wykonane przez UR nie wykazały obecności metali ciężkich ani innych zanieczyszczeń.

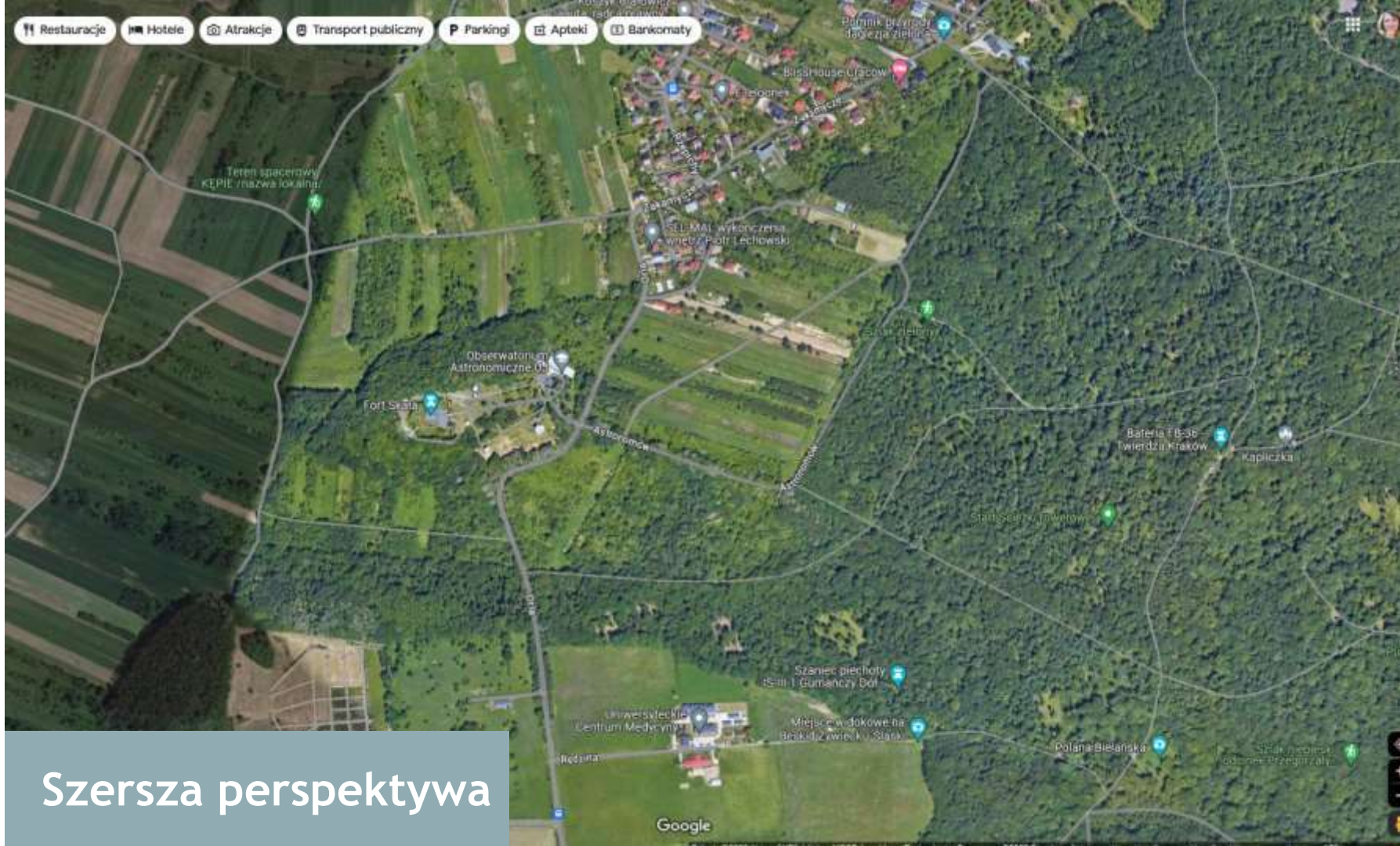
Gleba nadaje się do upraw bezpośrednio w gruncie i wykazuje się stosunkowo wysoką żyznością.



Sąsiedztwo







Szersza perspektywa

Wasze potrzeby i pomysły?

 Kraków

**ZOSTAŃ
OGRODNIKIEM**



dziękujemy

Katarzyna & Angelika